



Manual del Operador

DATOS DE IDENTIFICACIÓN DEL FABRICANTE

KOLVER S.r.l.

**Via dell'Elettronica, 14
36016 THIENE (VI) ITALIA**

TEL +39 0445 371068

www.kolver.it

DATOS DEL DISTRIBUIDOR EN ESPAÑA

APLICACIONES DE ENSAMBLAJE, S.L.

Pol. Ind. Cadesbank, Llobregat, 42

08291 – Ripollet - BARCELONA

TEL +34 933097482

www.aensa.es

DATOS IDENTIFICACIÓN DEL PRODUCTO

ATORNILLADORES SERIE PLUTO



Tabla de contenido

DECLARACIÓN DE CONFORMIDAD	4
INSTRUCCIONES DE SEGURIDAD	5
TABLA DE HERRAMIENTAS	8
DECLARACIÓN DE USO	10
MODO DE USO	10
INSTRUCCIONES MANTENIMIENTO	11
GARANTIA	12
DESPIECE PLUTO3D	13
DESPIECE PLUTO6D	14
DESPIECE PLUTO10D	15
DESPIECE PLUTO15D	16
DESPIECE PLUTO3P	17
DESPIECE PLUTO6P	18
DESPIECE PLUTO10P	19
DESPIECE PLUTO15P	20
DESPIECE PLUTO3P/U	21
DESPIECE PLUTO6P/U	22
DESPIECE PLUTO10P/U	23
DESPIECE PLUTO15P/U	24
DESPIECE PLUTO3CA/N	25
DESPIECE PLUTO6CA/N	26
DESPIECE PLUTO10CA/N	27
DESPIECE PLUTO15CA/N	28
DESPIECE PLUTO20CA	29
DESPIECE PLUTO20CA/SR	30
DESPIECE PLUTO35CA	31
DESPIECE PLUTO35CA/SR	32
DESPIECE PLUTO50CA	33
DESPIECE PLUTO50CA/SR	34
DESPIECE PLUTO3/6/10/15CA/FN2	35
DESPIECE PLUTO20CA/FN	36
DESPIECE PLUTO35CA/FN	37
DESPIECE PLUTO50CA/FN	38
DESPIECE PLUTO3/6/10/15PS	39
DESPIECE PLUTO3D/TA	40
DESPIECE PLUTO6D/TA	41
DESPIECE PLUTO10D/TA.....	42
DESPIECE PLUTO15D/TA.....	43
DESPIECE PLUTO3/6/10/15CA/TA	44
DESPIECE PLUTO3ANG	45
DESPIECE PLUTO6ANG	46
DESPIECE PLUTO8ANG	47
DESPIECE PLUTO15ANG.....	48
DESPIECE PLUTO20ANG/SR	49
DESPIECE PLUTO30ANG/SR	50

DECLARACIÓN DE CONFORMIDAD



KOLVER S.r.l.
Via dell'Elettronica, 14
36016 THIENE (VI) ITALIA

ATORNILLADORES SERIE PLUTO **(Rango de par: 0,3 ÷ 75 Nm.)**

KOLVER, S.r.l. Declara que el equipo aquí descrito cumple con las siguientes normativas:

2006/42/CE, LVD 2014/35/UE, EMCD 2014/30/UE, EN 62841-2-2:2014, EN 62841-1:2015, EN 60204-1, EN 61000-6-2, EN 61000-6-4.

También está conforme a la normativa RoHS III (2011/65/UE y sucesivas 2015/863).

Nombre: Giovanni Colasante
Cargo: Administrador Delegado

Thiene, enero 2025

Giovanni Colasante
KOLVER S.r.l.

INSTRUCCIONES DE SEGURIDAD

Consignas Generales.

Para disminuir los riesgos de heridas, lean y asimilen las consignas antes de cualquier utilización, reparación, operación de mantenimiento, cambio de accesorios o intervención a proximidad de la herramienta. El no respetar todas las consignas señaladas a continuación puede acarrear un cruce eléctrico, un incendio y/o heridas graves.

Peligros en el lugar de trabajo.

Comprueben que el área de trabajo esté limpia y bien iluminada. El desorden y la falta de luz favorecen los accidentes. No utilicen herramientas eléctricas en una atmósfera explosiva, por ejemplo en presencia de líquidos, gases o polvos inflamables. Las herramientas eléctricas generan chispas que podrían prender fuego a polvos o vapores. Mantengan a distancia los espectadores, niños y visitantes mientras estén utilizando una herramienta eléctrica. Podrían desconcertar al operario y provocar una falsa maniobra.

Seguridad eléctrica.

Las herramientas y aparatos eléctricos estarán enchufados en un enchufe debidamente instalado y conectado a tierra en conformidad con los correspondientes reglamentos y normativas. No retiren nunca la toma de tierra ni modifiquen el enchufe de manera alguna. No utilicen adaptador de enchufe. Si tienen dudas en cuanto a la toma de tierra del enchufe, contacten a un electricista cualificado. En caso de avería o defectuosidad eléctrica de la herramienta una toma de tierra ofrece un trayecto de baja resistencia a la electricidad que permite proteger al operario.

No sustituyan nunca los fusibles por fusibles con un valor superior. No puenteen nunca los fusibles. Eviten cualquier contacto corporal con superficies conectadas con la toma de tierra (tuberías, radiadores, cocinas, neveras, etc.) El riesgo de cruce eléctrico es mayor si su cuerpo está en contacto con el suelo.

No expongan las herramientas eléctricas a la lluvia o humedad. La presencia de agua en una herramienta eléctrica aumenta el riesgo de cruce eléctrico.

No maltraten el cable. No transporten nunca la herramienta sujetándola por el cable y no la desenchufen tirando del cable. No expongan el cable a una fuente de calor ni a aceites y manténganlo alejado de cualquier arista cortante o pieza en movimiento.

Sustituyan inmediatamente un cable dañado. Un cable dañado aumenta el riesgo de cruce eléctrico.

Cuando utilicen una herramienta eléctrica en el exterior, utilicen un prolongador para exterior que lleve el marcaje "W-A" o "W". Dichos cables están previstos para ser utilizados en el exterior y permiten reducir el riesgo de cruce eléctrico.

Protección del operario.

El operario debe estar atento, concentrarse sobre su trabajo y manifestar sentido común durante la utilización de una herramienta eléctrica. Eviten utilizar una herramienta eléctrica en caso de cansancio o bajo la influencia de drogas, alcohol o medicamentos. El menor descuido puede acarrear heridas graves.

Lleven la ropa adecuada. No lleven ropa amplia, ni joyas. Si tienen el pelo largo, átenlo. Nunca acerquen el pelo, la ropa o los guantes de las piezas en movimiento. La ropa amplia, las joyas y el pelo largo pueden ser atrapados por piezas en movimiento.

Eviten todo arranque accidental. Antes de enchufar la herramienta, comprueben que el interruptor está en posición PARADA. El hecho de transportar una herramienta con el dedo sobre el gatillo o de conectar una herramienta cuyo interruptor está en posición MARCHA puede acarrear un accidente. Quiten las llaves de arranque o de apriete antes de arrancar la herramienta. Una llave olvidada en una pieza rotativa de una herramienta puede provocar heridas. No se inclinen demasiado hacia adelante. Mantengan un buen apoyo y una buena estabilidad en permanencia, para tener un mejor control de la máquina frente a una situación no esperada.

Utilicen un equipo de seguridad. Lleven siempre gafas o una visera protectora. Heridas graves pueden provenir de fijaciones demasiado o no bastante apretadas, que pueden romperse, aflojarse y soltarse. Piezas de ensamblaje que se sueltan pueden convertirse en proyectiles. Los ensamblajes que requieren un par especial deben ser controlados con un testor.

Riesgos vinculados a la utilización de herramientas.

Los riesgos de quemaduras por el contacto con las partes accesibles de la herramienta son reales. La elección de la herramienta y del cofre de control tiene en cuenta las condiciones de utilización declaradas por el operario quien cuidará en curso de explotación con no rebasar los límites de utilización especificados por el fabricante en el momento de dicha elección.

No utilicen la máquina por encima de sus posibilidades. Utilicen la máquina adecuada para cada operación. Una máquina adecuada permitirá ejecutar mejor la tarea, en mejores condiciones de seguridad y a la velocidad para la cual ha sido diseñada.

No utilicen una herramienta si el interruptor está bloqueado: Una herramienta que no pueden accionar por medio del interruptor es peligrosa y debe ser reparada.

Desconecten el enchufe de la herramienta de la red antes de efectuar los reglajes, cambiar accesorios o recoger la herramienta. Las presentes medidas preventivas de seguridad reducen el riesgo de arranque accidental de la herramienta.

Recojan las herramientas fuera del alcance de los niños y otras personas no experimentadas. Las herramientas son peligrosas en manos de operarios no cualificados.

Estén atentos a todo defecto de alineación o clavado de piezas en movimiento, rotura o cualquier otra condición perjudicial para el buen funcionamiento de la herramienta. Si una herramienta está dañada, repárenla antes de volver a utilizarla. Numerosos accidentes son causados por herramientas en mal estado.

Utilicen sólo accesorios recomendados por el fabricante para su modelo de herramienta. Algunos accesorios pueden convenir para una herramienta, y ser peligrosos para otra.

Directivas de mantenimiento y reparación.

La reparación de las herramientas eléctricas le compete a personal cualificado. El mantenimiento o la reparación de una herramienta eléctrica por personal no cualificado pueden acarrear heridas.

La abertura de la puerta del cofre y el acceso a su interior están reservados a personas experimentadas y cualificadas (electricistas habilitados). Para evitar todo cruce eléctrico, cualquier intervención en el interior del cofre se hará al menos un minuto después de la puesta fuera de tensión del cofre.

Para evitar todo riesgo de cruce eléctrico o el deterioro de componentes, es imperativo poner el cofre fuera de tensión antes de cualquier cambio de herramienta.

Para reparar una herramienta, utilicen sólo piezas de recambio de origen. La utilización de piezas no autorizadas o el no respeto de las consignas de mantenimiento pueden acarrear un riesgo de heridas por cruce eléctrico.

Modelo	Código	Par Nm.	R.P.M. min - max	Salida	Unidad de Control
Recto (PLUTO D)					
PLUTO3D	130203	0,5 ÷ 2,5	370 ÷ 1.300	1/4" Hexagonal	Serie EDU2AE
PLUTO6D	130206	0,85 ÷ 6,0	200 ÷ 850		
PLUTO10D/N	130211/N	1,5 ÷ 10,0	110 ÷ 600		
PLUTO15D/N	130216/N	2,0 ÷ 15,0	60 ÷ 320		
PLUTO20CA/SR	133221/SR	3,0 ÷ 20,0	50 ÷ 200	3/8" Cuadradillo	
PLUTO35CA/SR	133236/SR	3,0 ÷ 35,0	40 ÷ 140		
PLUTO50CA/SR	133250	5,0 ÷ 50,0	20 ÷ 90	1/2" Cuadradillo	
Pistola (PLUTO P) - Conexión Inferior					
PLUTO3P	130204	0,5 ÷ 2,5	370 ÷ 1.300	1/4" Hexagonal	Serie EDU2AE
PLUTO6P	130207	0,85 ÷ 6,0	200 ÷ 850		
PLUTO10P/N	130210/N	1,5 ÷ 10,0	110 ÷ 600		
PLUTO15P/N	130215/N	2,0 ÷ 15,0	60 ÷ 320		
Pistola (PLUTO P/U) - Conexión Superior					
PLUTO3P/U	130205	0,5 ÷ 2,5	370 ÷ 1.300	1/4" Hexagonal	Serie EDU2AE
PLUTO6P/U	130207/U	0,85 ÷ 6,0	200 ÷ 850		
PLUTO10P/U/N	130210/U/N	1,5 ÷ 10,0	110 ÷ 600		
PLUTO15P/U/N	130215/U/N	2,0 ÷ 15,0	60 ÷ 320		
Automatización (PLUTO CA)					
PLUTO3CA	130303	0,5 ÷ 2,5	370 ÷ 1.300	1/4" Hexagonal	Serie EDU2AE
PLUTO6CA	133206	0,85 ÷ 6,0	200 ÷ 850		
PLUTO10CA/N	130211/N	1,5 ÷ 10,0	110 ÷ 600		
PLUTO15CA/N	133216/N	2,0 ÷ 15,0	60 ÷ 320		
PLUTO20CA	133221	3,0 ÷ 20,0	50 ÷ 200	3/8" Cuadradillo	
PLUTO35CA	133236	3,0 ÷ 35,0	40 ÷ 140		
PLUTO50CA	133250	5,0 ÷ 50,0	20 ÷ 90	1/2" Cuadradillo	
Automatización con Compensador Telescópico (PLUTO CA/FN)					
PLUTO3CA/FN2	130303/FN2	0,5 ÷ 2,5	370 ÷ 1.300	3/8" Cuadradillo	Serie EDU2AE
PLUTO3CA/FN2-1/4	130303/FN2-1/4	0,5 ÷ 2,5	370 ÷ 1.300	1/4" Hexagonal	
PLUTO6CA/FN2	133206/FN2	0,85 ÷ 6,0	200 ÷ 850	3/8" Cuadradillo	
PLUTO6CA/FN2-1/4	133206/FN2-1/4	0,85 ÷ 6,0	200 ÷ 850	1/4" Hexagonal	
PLUTO10CA/FN2	130211/FN2	1,5 ÷ 10,0	110 ÷ 600	3/8" Cuadradillo	
PLUTO10CA/FN2-1/4	130211/FN2-1/4	1,5 ÷ 10,0	110 ÷ 600	1/4" Hexagonal	
PLUTO15CA/FN2	133216/FN2	2,0 ÷ 15,0	60 ÷ 320	3/8" Cuadradillo	
PLUTO20CA/FN	133221/FN	3,0 ÷ 20,0	50 ÷ 200		
PLUTO35CA/FN	133236/FN	3,0 ÷ 35,0	40 ÷ 140		
PLUTO50CA/FN	133250/FN	5,0 ÷ 50,0	20 ÷ 90	1/2" Cuadradillo	
Angular (PLUTO ANG)					
PLUTO3ANG	130203/A	0,5 ÷ 2,5	370 ÷ 1.300	1/4" Hexagonal	Serie EDU2AE
PLUTO6ANG	130206/A	0,85 ÷ 6,0	200 ÷ 850		
PLUTO8ANG	130208	1,0 ÷ 8,0	110 ÷ 600		
PLUTO15ANG	130216/A	2,0 ÷ 13,0	100 ÷ 320	3/8" Cuadradillo	
PLUTO20ANG	133220	3,0 ÷ 18,0	60 ÷ 200		
PLUTO30ANG	133231	6,0 ÷ 30,0	30 ÷ 130		
PLUTO45ANG	133245	10,0 ÷ 45,0	25 ÷ 90	1/2" Cuadradillo	
PLUTO70ANG	133270	15,0 ÷ 70,0	25 ÷ 50		
Recto Arranque por Empuje (PLUTO D/PS)					
PLUTO3D/PS	130203/PS	0,5 ÷ 2,5	370 ÷ 1.300	1/4" Hexagonal	Serie EDU2AE
PLUTO6D/PS	130206/PS	0,85 ÷ 6,0	200 ÷ 850		
PLUTO10D/PS	130211/PS	1,5 ÷ 10,0	110 ÷ 600		
PLUTO15D/PS	130216/PS	2,0 ÷ 15,0	60 ÷ 320		

Modelo	Código	Par Nm.	R.P.M. min - max	Salida	Unidad de Control	
Herramientas con Control del Ángulo (TA)						
Recto (PLUTO D/TA)						
PLUTO3D/TA	134203/TA	0,5 ÷ 2,5	370 ÷ 1.300	1/4" Hexagonal	EDU2AE/TOP/TA EDU2AE/HPRO/TA	
PLUTO6D/TA	134206/TA	0,85 ÷ 6,0	200 ÷ 850			
PLUTO10D/TA	134211/TA	1,5 ÷ 10,0	110 ÷ 600			
PLUTO15D/TA	134216/TA	2,0 ÷ 15,0	60 ÷ 320			
PLUTO20CA/SR/TA	133221/SR/TA	2,0 ÷ 18,0	50 ÷ 200	3/8" Cuadradillo		
PLUTO35CA/SR/TA	133236/SR/TA	3,0 ÷ 35,0	40 ÷ 140			
PLUTO50CA/SR/TA	133250/TA	5,0 ÷ 50,0	20 ÷ 90	1/2" Cuadradillo		
Pistola (PLUTO P/TA) - Conexión Inferior						
PLUTO3P/TA	130204/TA	0,5 ÷ 2,5	370 ÷ 1.300	1/4" Hexagonal	EDU2AE/TOP/TA EDU2AE/HPRO/TA	
PLUTO6P/TA	130207/TA	0,85 ÷ 6,0	200 ÷ 850			
PLUTO10P/TA	130210/TA	1,5 ÷ 10,0	110 ÷ 600			
PLUTO15P/TA	130215/TA	2,0 ÷ 15,0	60 ÷ 320			
Pistola (PLUTO P/U/TA) - Conexión Superior						
PLUTO3P/U/TA	130205/TA	0,5 ÷ 2,5	370 ÷ 1.300	1/4" Hexagonal	EDU2AE/TOP/TA EDU2AE/HPRO/TA	
PLUTO6P/U/TA	130207/U/TA	0,85 ÷ 6,0	200 ÷ 850			
PLUTO10P/U/TA	130210/U/TA	1,5 ÷ 10,0	110 ÷ 600			
PLUTO15P/U/TA	130215/U/TA	2,0 ÷ 15,0	60 ÷ 320			
Automatización (PLUTO CA/TA)						
PLUTO3CA/TA	130303/TA	0,5 ÷ 2,5	370 ÷ 1.300	1/4" Hexagonal	EDU2AE/TOP/TA EDU2AE/HPRO/TA	
PLUTO6CA/TA	133206/TA	0,85 ÷ 6,0	200 ÷ 850			
PLUTO10CA/TA	130211/TA	1,5 ÷ 10,0	110 ÷ 600			
PLUTO15CA/TA	133216/TA	2,0 ÷ 15,0	60 ÷ 320			
PLUTO20CA/TA	133221/TA	2,0 ÷ 18,0	50 ÷ 200	3/8" Cuadradillo		
PLUTO35CA/TA	133236/TA	3,0 ÷ 35,0	40 ÷ 140			
PLUTO50CA/TA	133250/TA	5,0 ÷ 50,0	20 ÷ 90	1/2" Cuadradillo		
Automatización con Compensador Telescópico (PLUTO CA/FN/TA)						
PLUTO3CA/FN2/TA	130303/FN2/TA	0,5 ÷ 2,5	370 ÷ 1.300	3/8" Cuadradillo	EDU2AE/TOP/TA EDU2AE/HPRO/TA	
PLUTO3CA/FN2-1/4/TA	130303/FN2-1/4/TA	0,5 ÷ 2,5	370 ÷ 1.300	1/4" Hexagonal		
PLUTO6CA/FN2/TA	133206/FN2/TA	0,85 ÷ 6,0	200 ÷ 850	3/8" Cuadradillo		
PLUTO6CA/FN2-1/4/TA	133206/FN2-1/4/TA	0,85 ÷ 6,0	200 ÷ 850	1/4" Hexagonal		
PLUTO10CA/FN2/TA	130211/FN2/TA	1,5 ÷ 10,0	110 ÷ 600	3/8" Cuadradillo		
PLUTO10CA/FN2-1/4/TA	130211/FN2-1/4/TA	1,5 ÷ 10,0	110 ÷ 600	1/4" Hexagonal		
PLUTO15CA/FN2/TA	133216/FN2/TA	2,0 ÷ 15,0	60 ÷ 320	3/8" Cuadradillo		
PLUTO20CA/FN/TA	133221/FN/TA	3,0 ÷ 18,0	50 ÷ 200			
PLUTO35CA/FN/TA	133236/FN/TA	3,0 ÷ 35,0	40 ÷ 140			
PLUTO50CA/FN/TA	133250/FN/TA	5,0 ÷ 50,0	20 ÷ 90			1/2" Cuadradillo
Angular (PLUTO ANG/TA)						
PLUTO3ANG/TA	130203/A/TA	0,5 ÷ 2,5	370 ÷ 1.300	1/4" Hexagonal	EDU2AE/TOP/TA EDU2AE/HPRO/TA	
PLUTO6ANG/TA	130206/A/TA	0,85 ÷ 6,0	200 ÷ 850			
PLUTO8ANG/TA	130208/TA	1,0 ÷ 8,0	110 ÷ 600			
PLUTO15ANG/TA	130216/A/TA	2,0 ÷ 13,0	100 ÷ 320	3/8" Cuadradillo		
PLUTO20ANG/TA	133220/TA	3,0 ÷ 18,0	60 ÷ 200			
PLUTO30ANG/TA	133231/TA	6,0 ÷ 30,0	30 ÷ 130			
PLUTO45ANG/TA	133245/TA	10,0 ÷ 45,0	25 ÷ 90	1/2" Cuadradillo		
PLUTO70ANG/TA	133270/TA	15,0 ÷ 70,0	25 ÷ 50			
Recto Arranque por Empuje (PLUTO D/PS/TA)						
PLUTO3D/PS/TA	130203/PS/TA	0,5 ÷ 2,5	370 ÷ 1.300	1/4" Hexagonal		EDU2AE/TOP/TA EDU2AE/HPRO/TA
PLUTO6D/PS/TA	130206/PS/TA	0,85 ÷ 6,0	200 ÷ 850			
PLUTO10D/PS/TA	130211/PS/TA	1,5 ÷ 10,0	110 ÷ 600			
PLUTO15D/PS/TA	130216/PS/TA	2,0 ÷ 15,0	60 ÷ 320			

Importante: No se recomienda un uso continuado superior al 80% del rango de par.

ADVERTENCIA: Antes de utilizar la herramienta o intervenir sobre ella, asegúrense de que la información que figura a continuación, así como las instrucciones que aparecen en la guía de seguridad (Código artículo: OMS000) han sido leídas, entendidas y respetadas. Las características y descripción de nuevos productos están sujetos a la posible evolución sin previo aviso por parte nuestra.

DECLARACIÓN DE USO

Herramienta (clase 1) apropiada exclusivamente para un entorno industrial. Sólo debe ser utilizada para el apriete o desapriete de los ensamblajes de madera, metal o plástico. No se autoriza ningún otro uso. Reservado para un uso profesional.

DATOS

Nivel de ruido: < 70dB (A)

Nivel de vibración: < 2,5 m/s²

Nivel de ruido y emisión de vibraciones declarados

Estos valores son proporcionados por un laboratorio de pruebas con la conformidad de la normativa vigente, en ningún caso podrán ser utilizadas para la evaluación de riesgos. Los valores obtenidos al utilizar la herramienta pueden ser superiores a los valores declarados. Los valores reales de exposición, así como los daños físicos ocasionados por la exposición a las vibraciones son específicos y dependen de la manera de trabajar del operario, de la pieza trabajada y de su forma, así como del tiempo de exposición de las capacidades físicas del operario. La responsabilidad de la sociedad KOLVER no puede verse implicada en los daños causados por niveles reales superiores a los niveles declarados, puesto que no tiene control alguno sobre la utilización de las máquinas.

MODO DE USO

La herramienta puede ser portátil o ser utilizada como husillo fijo en una máquina.

Herramienta portátil

- Equipe la herramienta con un accesorio de apriete adecuado y conéctelo con la red por medio del controlador.
- Sujete la herramienta por la empuñadura y aplíquela en la fijación que quiere apretar.
- Pulse la palanca para arrancar.
- Al alcanzar el par programado la herramienta se detiene.

- Cada utilización ha de ir seguida por una fase de reposo cuya duración será tres veces superior al tiempo de utilización.
- El no respetar dicha consigna puede provocar un sobrecalentamiento del motor e incluso una avería.
- La incorrecta utilización de la herramienta implica a la anulación de la garantía.

Con la fuerza de reacción va aumentando proporcionalmente al par de apriete, comprueben que la herramienta está en perfecto estado de funcionamiento y la unidad de mando está correctamente programada, para evitar cualquier comportamiento de la herramienta no deseado, que podría herir al operario.

Control y software

Alimentación por controlador EDU2AE en función del modelo de la herramienta.

LUBRIFICACIÓN

No poner demasiada grasa en los engranajes o palieres; una fina capa es suficiente cada 300.000 ciclos.

INSTRUCCIONES DE MANTENIMIENTO

Las operaciones de mantenimiento las efectuará exclusivamente personal cualificado.

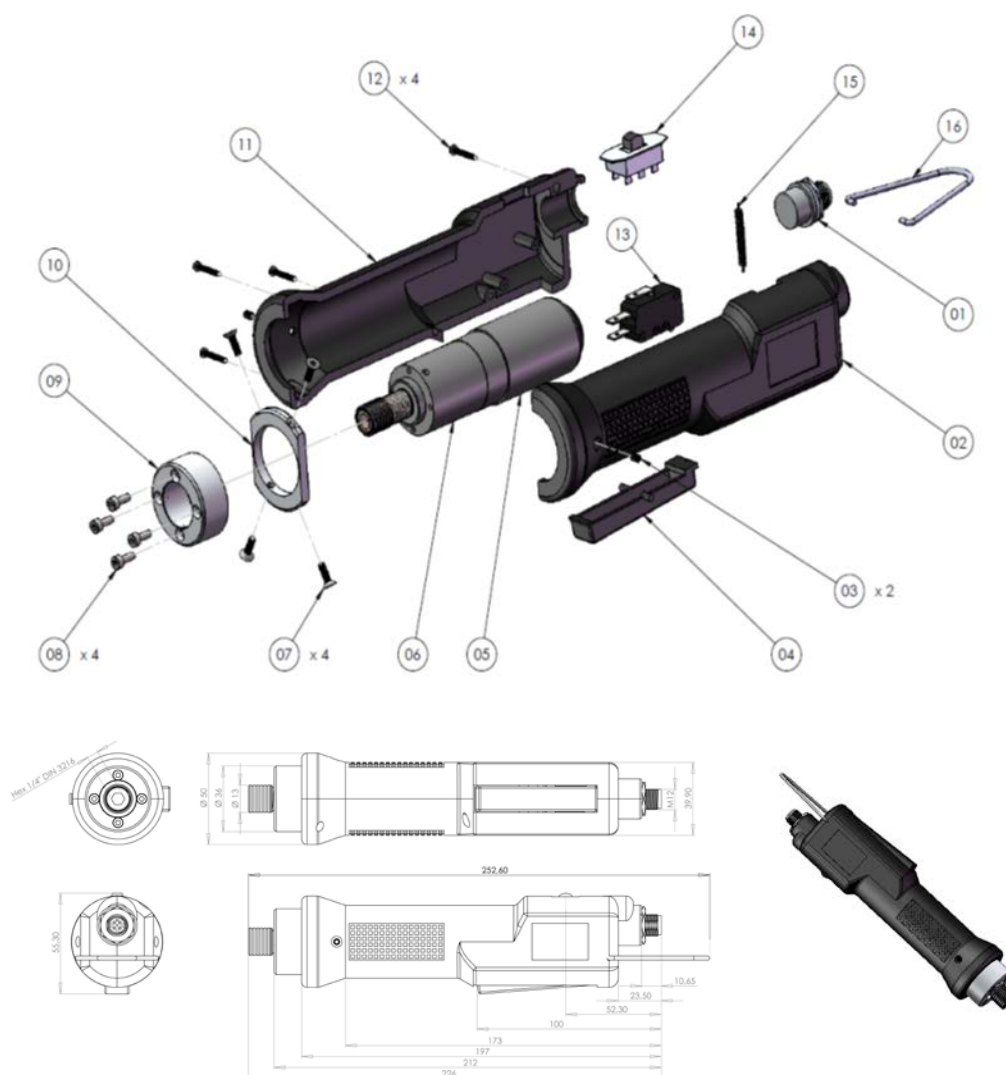
- Antes de cualquier operación de mantenimiento: desconecte la herramienta.
- Al desmontar y volver a montar la herramienta: tome las siguientes precauciones:
 - Compruebe que el cofre está sin tensión.
 - Desconecte el cable.

En conformidad con la directiva 2002/96CE referente a los residuos de equipos eléctricos y electrónicos (WEEE), este producto ha de ser reciclado.

GARANTÍA KOLVER

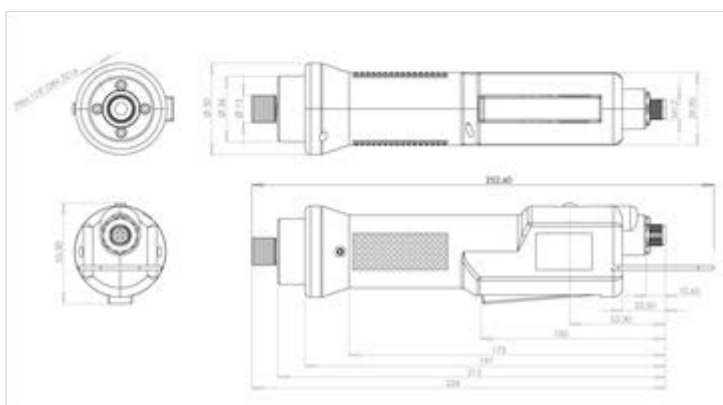
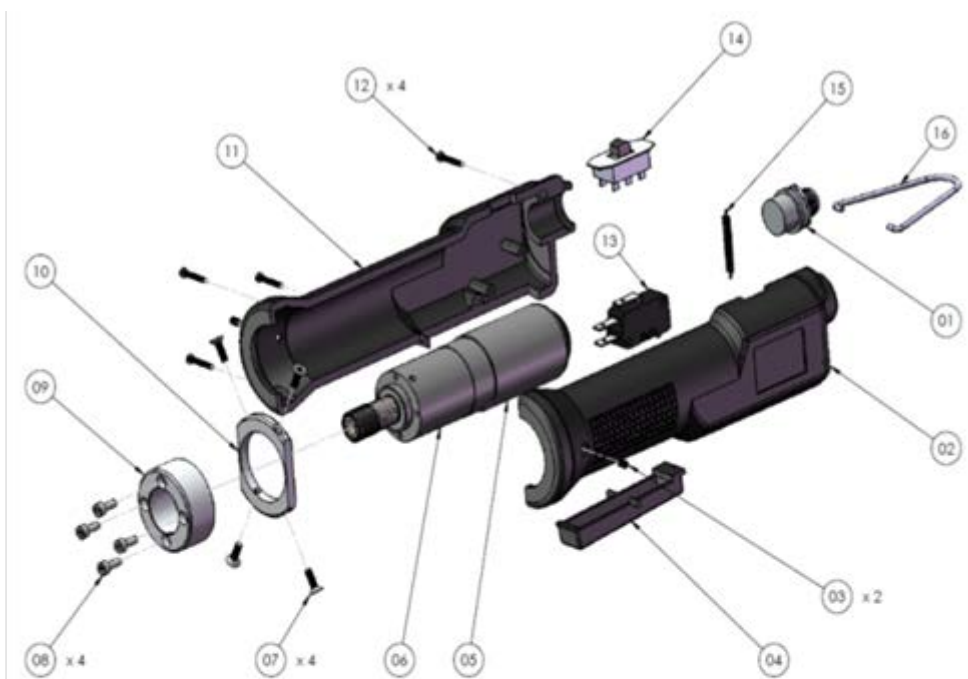
1. Este producto KOLVER se garantiza contra materiales o mano de obra defectuosos, durante un período máximo de 12 meses a partir de la fecha de compra ya sea a KOLVER, siempre que se limite su uso a un solo turno de trabajo durante dicho período. Si el promedio de uso excede el de un turno de trabajo normal, se reducirá proporcionalmente el período de la garantía.
2. Si durante el período de garantía, el producto presenta algún defecto en cuanto a materiales o mano de obra, deberá ser devuelto a KOLVER o a cualquiera de sus agentes o distribuidores, junto con una breve descripción del defecto. A su sola discreción, KOLVER podrá decidir reparar o sustituir gratuitamente aquellos elementos que considere necesarios. (Los portes serán siempre a cargo del cliente.)
3. La presente garantía no se aplica en caso de abuso, mal uso, modificación, o reparación con repuestos que no sean originales KOLVER, o si han sido reparados por personal ajeno a KOLVER o cualquiera de sus agentes o distribuidores autorizados.
4. KOLVER no acepta reclamación alguna en concepto de mano de obra u otros gastos efectuados en productos defectuosos.
5. Todos aquellos daños directos, accidentes o indirectos, sea cual sea su naturaleza, que resultasen de cualquier defecto serán expresamente excluidos.
6. Esta garantía sustituye a cualquier otra garantía, o condiciones, expresas o implícitas, referente a calidad, comercialización o adecuación del producto para un determinado objeto.
7. Nadie, ya sea un agente, distribuidor, prestatario o empleado de KOLVER, está autorizado a añadir o modificar los términos de la presente garantía limitada. Sin embargo, es posible extender la garantía con un costo adicional. Más información en kolver@kolver.it

DESPIECE PLUTO3D



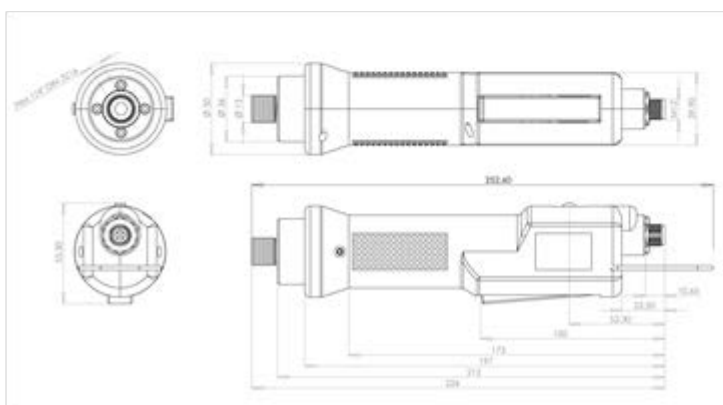
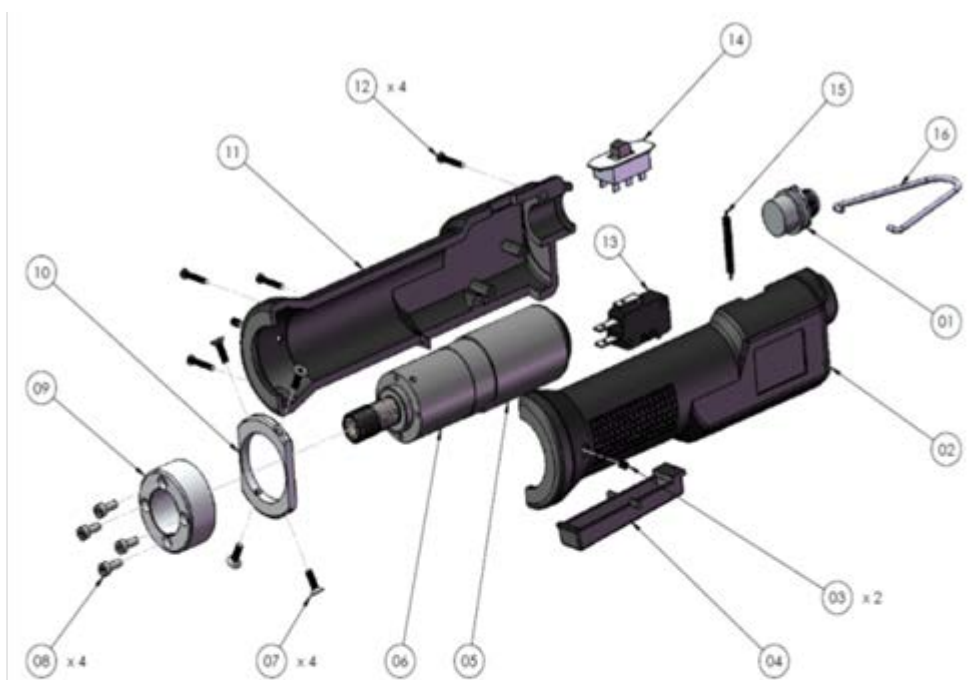
Marca	Descripción	Cantidad	Código
1	Conector 5 pins	1	201666
2	Empuñadura Derecha	1	220354/ESD
3	Vis Allen M4 x 4	3	895014
4	Palanca	1	221455/ESD
5	Motor	1	231509/3
6	Reductor	1	231510/3N
7	Tomillo M3 x 10 TSP	4	234513
8	Tomillo M3 x 18 - 8.8	4	231506
9	Aro Soporte	1	234511/K
10	Brida Fijación Motor	1	234512
11	Empuñadura Izquierda	1	220358/ESD
12	Tomillo M2,2 x 16 - Inox.	4	220059
13	Micro	1	201056
14	Interruptor Reversibilidad	1	200057
15	Muelle	1	219855
16	Gancho	1	200060
17	Cable Universal 5 pins - 2,5 m.	1	200063

DESPIECE PLUTO6D



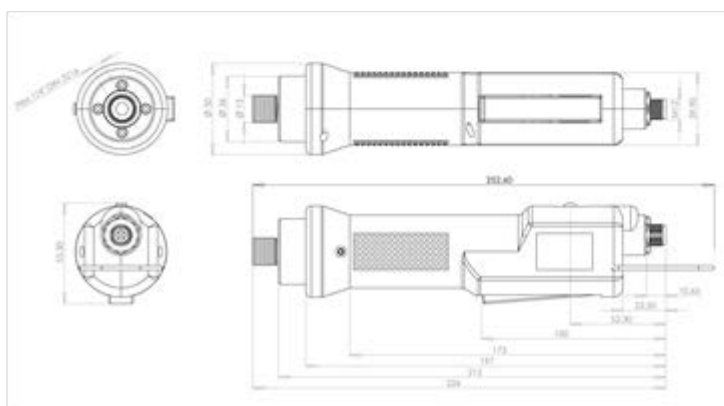
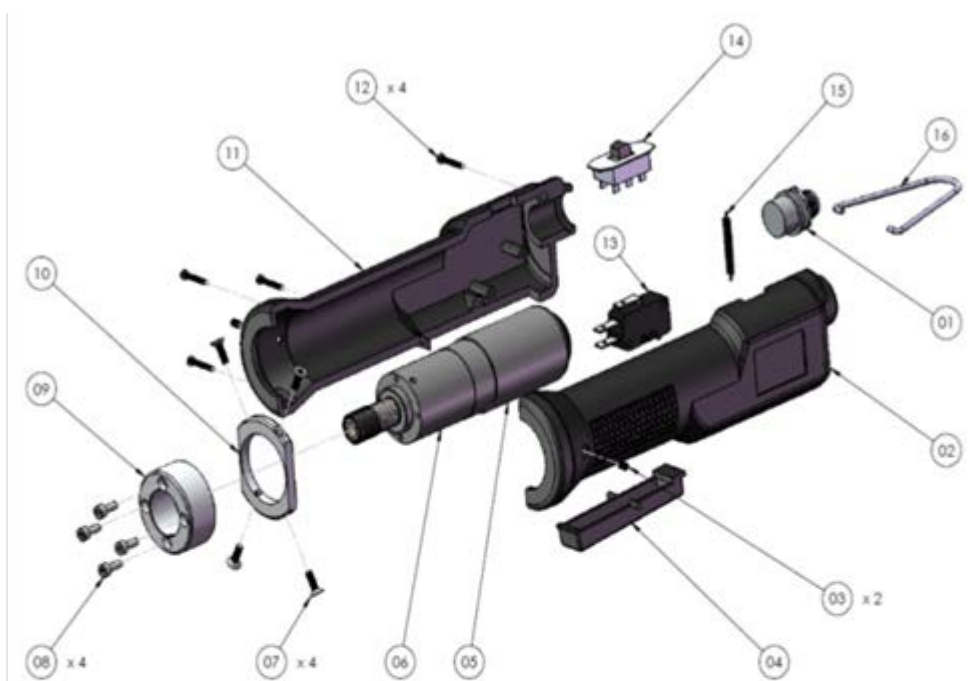
Marca	Descripción	Cantidad	Código
1	Conector 5 pins	1	201666
2	Empuñadura Derecha	1	220354/ESD
3	Vis Allen M4 x 4	3	895014
4	Palanca	1	221455/ESD
5	Motor	1	231509/6
6	Reductor	1	231510/6N
7	Tomillo M3 x 10 TSP	4	234513
8	Tomillo M3 x 18 - 8.8	4	231506
9	Aro Soporte	1	234511/K
10	Brida Fijación Motor	1	234512
11	Empuñadura Izquierda	1	220358/ESD
12	Tomillo M2,2 x 16 - Inox.	4	220059
13	Micro	1	201056
14	Interruptor Reversibilidad	1	200057
15	Muelle	1	219855
16	Gancho	1	200060
17	Cable Universal 5 pins - 2,5 m.	1	200063

DESPIECE PLUTO10D



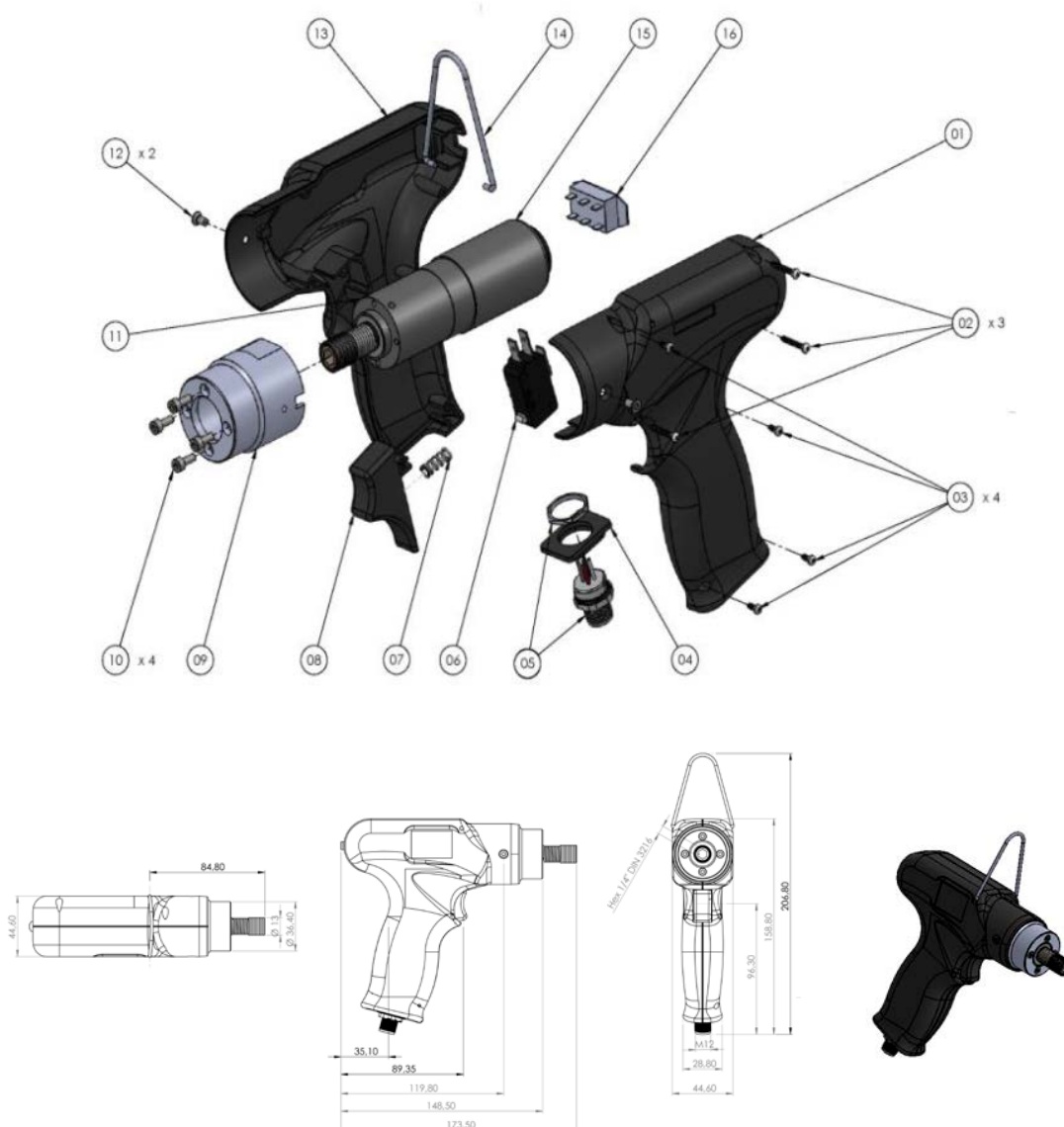
Marca	Descripción	Cantidad	Código
1	Conector 5 pins	1	201666
2	Empuñadura Derecha	1	220354/ESD
3	Vis Allen M4 x 4	3	895014
4	Palanca	1	221455/ESD
5	Motor	1	231509
6	Reductor	1	231510/N
7	Tornillo M3 x 10 TSP	4	234513
8	Tornillo M3 x 18 - 8.8	4	231506
9	Aro Soporte	1	234511/K
10	Brida Fijación Motor	1	234512
11	Empuñadura Izquierda	1	220358/ESD
12	Tornillo M2,2 x 16 - Inox.	4	220059
13	Micro	1	201056
14	Interruptor Reversibilidad	1	200057
15	Muelle	1	219855
16	Gancho	1	200060
17	Cable Universal 5 pins - 2,5 m.	1	200063

DESPIECE PLUTO15D



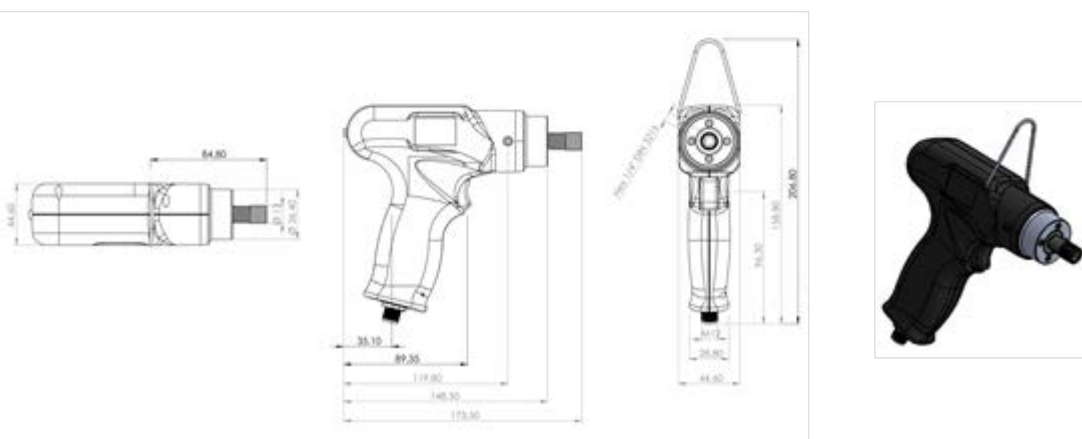
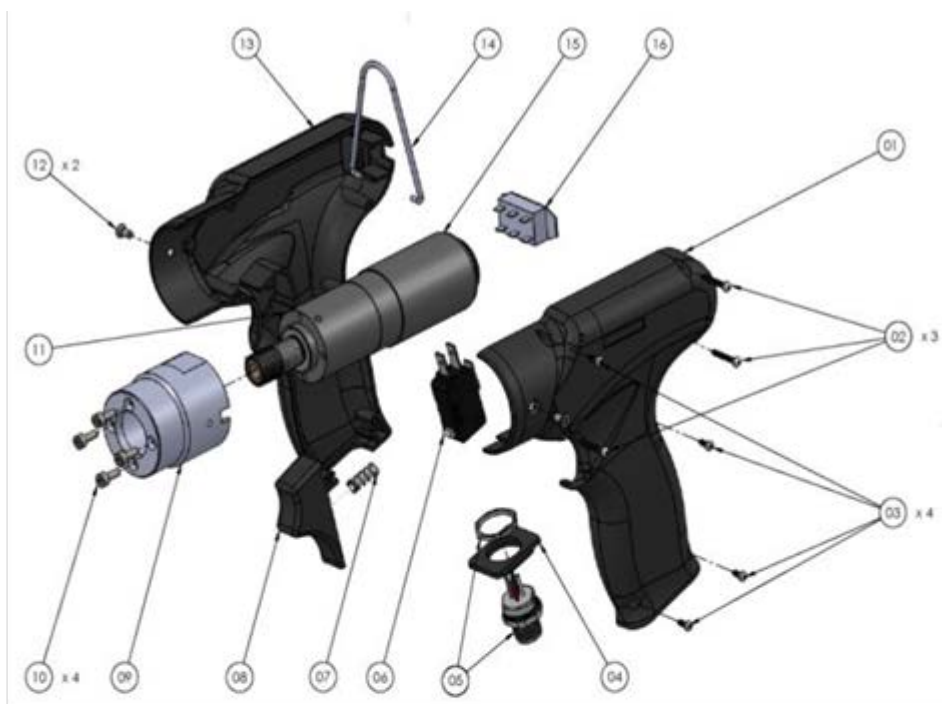
Marca	Descripción	Cantidad	Código
1	Conector 5 pins	1	201666
2	Empuñadura Derecha	1	220354/ESD
3	Vis Allen M4 x 4	3	895014
4	Palanca	1	221455/ESD
5	Motor	1	231509/15
6	Reductor	1	231510/15N
7	Tornillo M3 x 10 TSP	4	234513
8	Tornillo M3 x 18 - 8.8	4	231506
9	Aro Soporte	1	234511/K
10	Brida Fijación Motor	1	234512
11	Empuñadura Izquierda	1	220358/ESD
12	Tornillo M2,2 x 16 - Inox.	4	220059
13	Micro	1	201056
14	Interruptor Reversibilidad	1	200057
15	Muelle	1	219855
16	Gancho	1	200060
17	Cable Universal 5 pins - 2,5 m.	1	200063

DESPIECE PLUTO3P



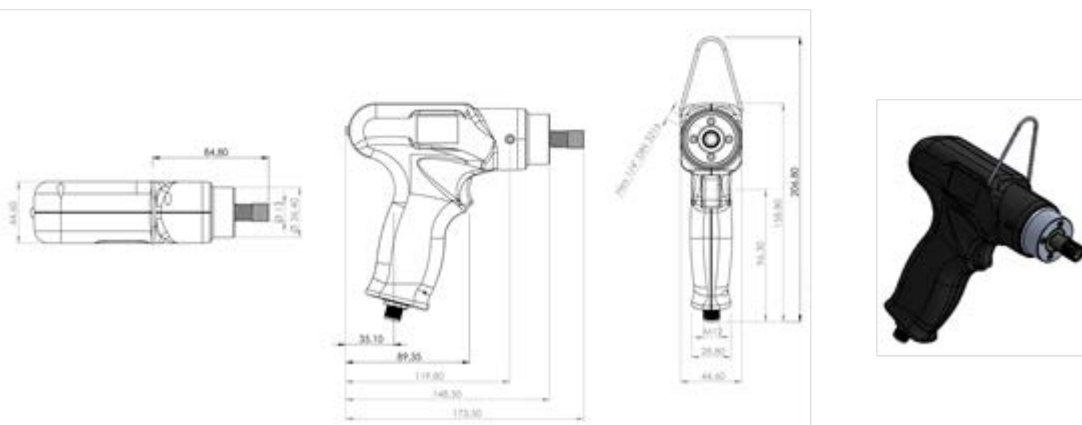
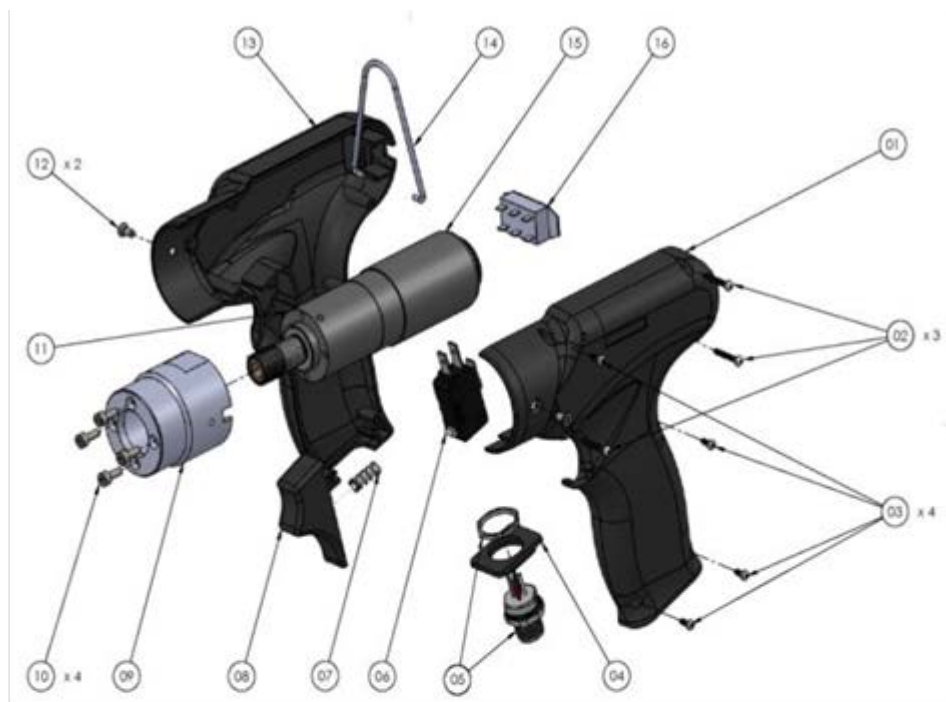
Marca	Descripción	Cantidad	Código
1	Empuñadura Derecha	1	224501/ESD
2	Tornillo M2,2 x 16 - Inox.	3	220059
3	Tornillo Empuñadura	4	234504
4	Porta-Conector	1	234506/ESD
5	Conector 5 pins	1	231666
6	Micro	1	201056
7	Muelle Gatillo	1	221061
8	Gatillo	1	234503/ESD
9	Porta-Motor	1	234505
10	Tornillo M3 x 8	4	231508/ZN
11	Reductor	1	231510/3N
12	Tornillo M3 x 5 - Inox.	2	801002
13	Empuñadura Izquierda	1	234502/ESD
14	Gancho	1	200060
15	Motor	1	231509/3
16	Interruptor Reversibilidad	1	200057
17	Cable Universal 5 pins - 2,5 m.	1	200063

DESPIECE PLUTO6P



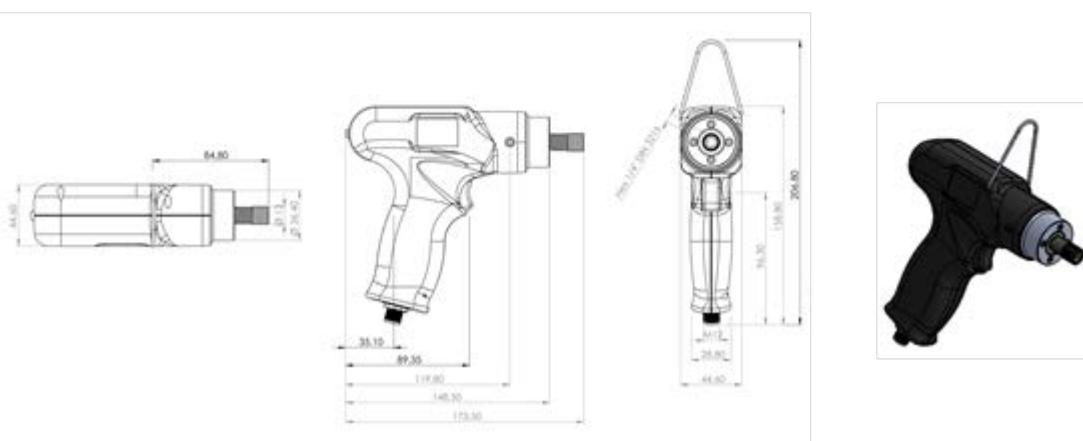
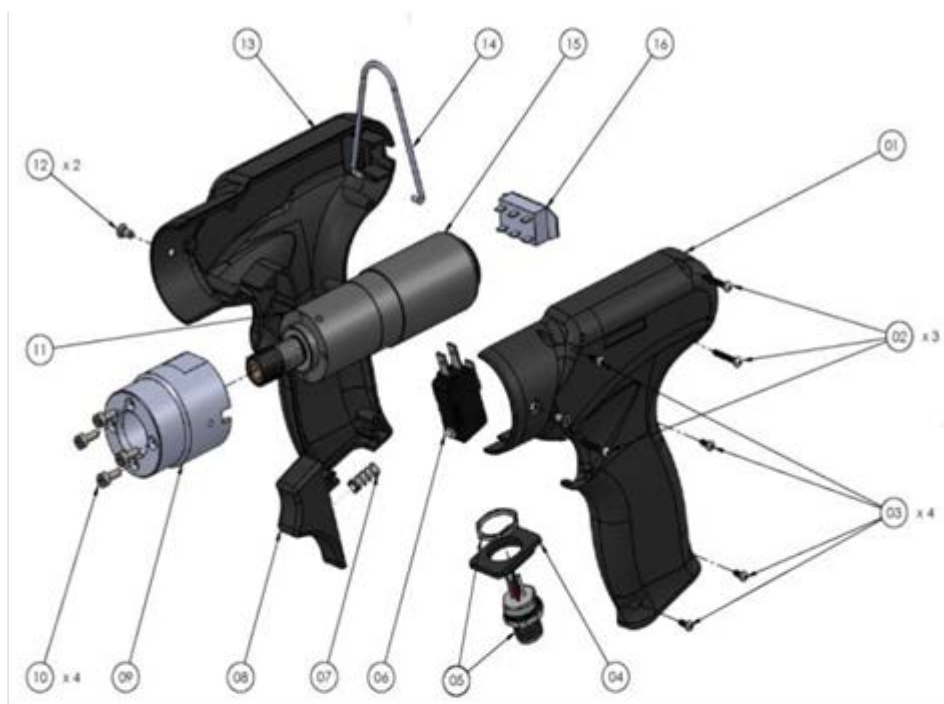
Marca	Descripción	Cantidad	Código
1	Empuñadura Derecha	1	224501/ESD
2	Tomillo M2,2 x 16 - Inox.	3	220059
3	Tomillo Empuñadura	4	234504
4	Porta-Conector	1	234506/ESD
5	Conector 5 pins	1	231666
6	Micro	1	201056
7	Muelle Gatillo	1	221061
8	Gatillo	1	234503/ESD
9	Porta-Motor	1	234505
10	Tomillo M3 x 8	4	231508/ZN
11	Reductor	1	231510/6N
12	Tomillo M3 x 5 - Inox.	2	801002
13	Empuñadura Izquierda	1	234502/ESD
14	Gancho	1	200060
15	Motor	1	231509/6D
16	Interruptor Reversibilidad	1	200057
17	Cable Universal 5 pins - 2,5 m.	1	200063

DESPIECE PLUTO10P



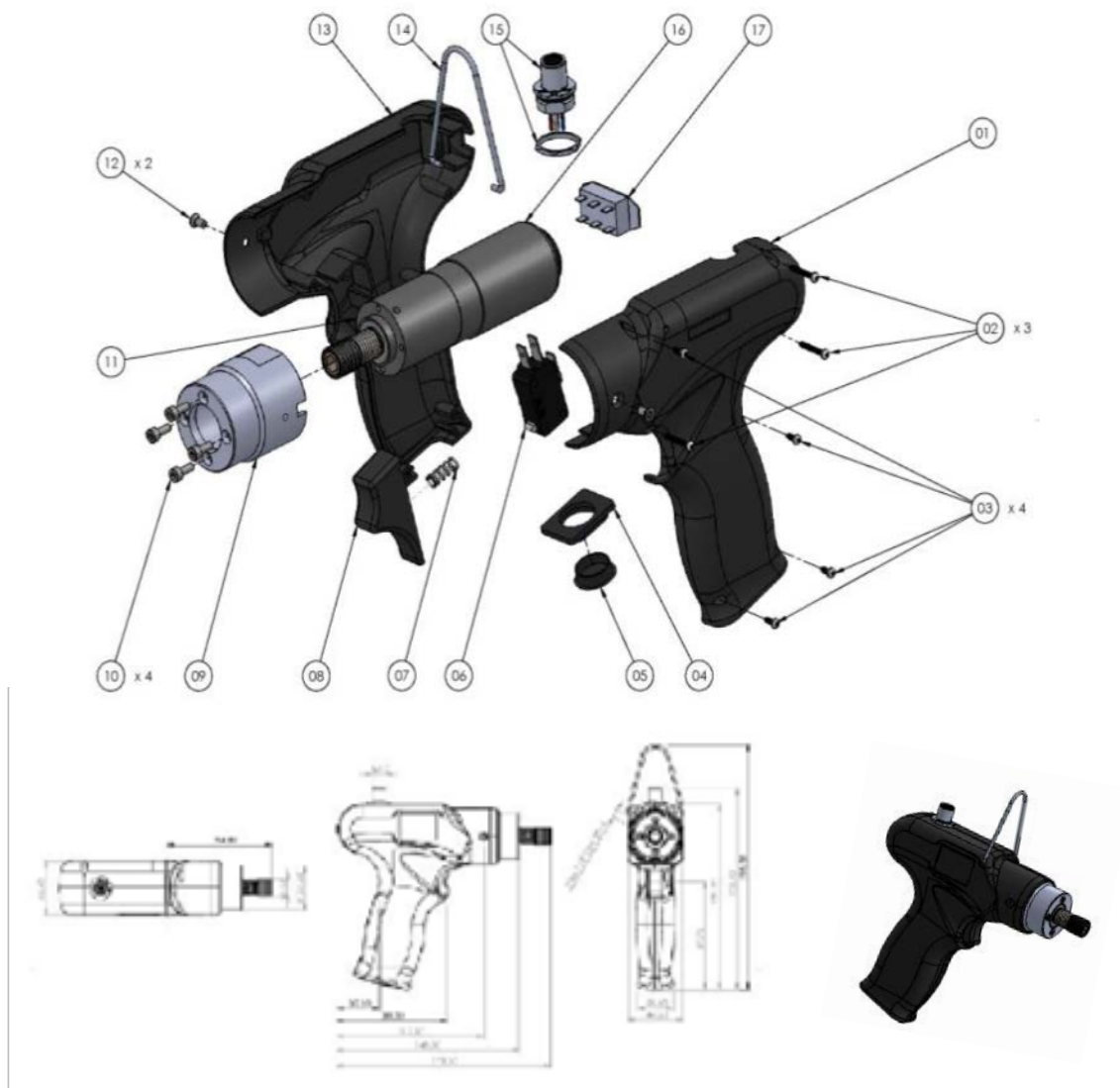
Marca	Descripción	Cantidad	Código
1	Empuñadura Derecha	1	224501/ESD
2	Tomillo M2,2 x 16 - Inox.	3	220059
3	Tomillo Empuñadura	4	234504
4	Porta-Conector	1	234506/ESD
5	Conector 5 pins	1	231666
6	Micro	1	201056
7	Muelle Gatillo	1	221061
8	Gatillo	1	234503/ESD
9	Porta-Motor	1	234505
10	Tomillo M3 x 8	4	231508/ZN
11	Reductor	1	231510/N
12	Tomillo M3 x 5 - Inox.	2	801002
13	Empuñadura Izquierda	1	234502/ESD
14	Gancho	1	200060
15	Motor	1	231509
16	Interruptor Reversibilidad	1	200057
17	Cable Universal 5 pins - 2,5 m.	1	200063

DESPIECE PLUTO15P



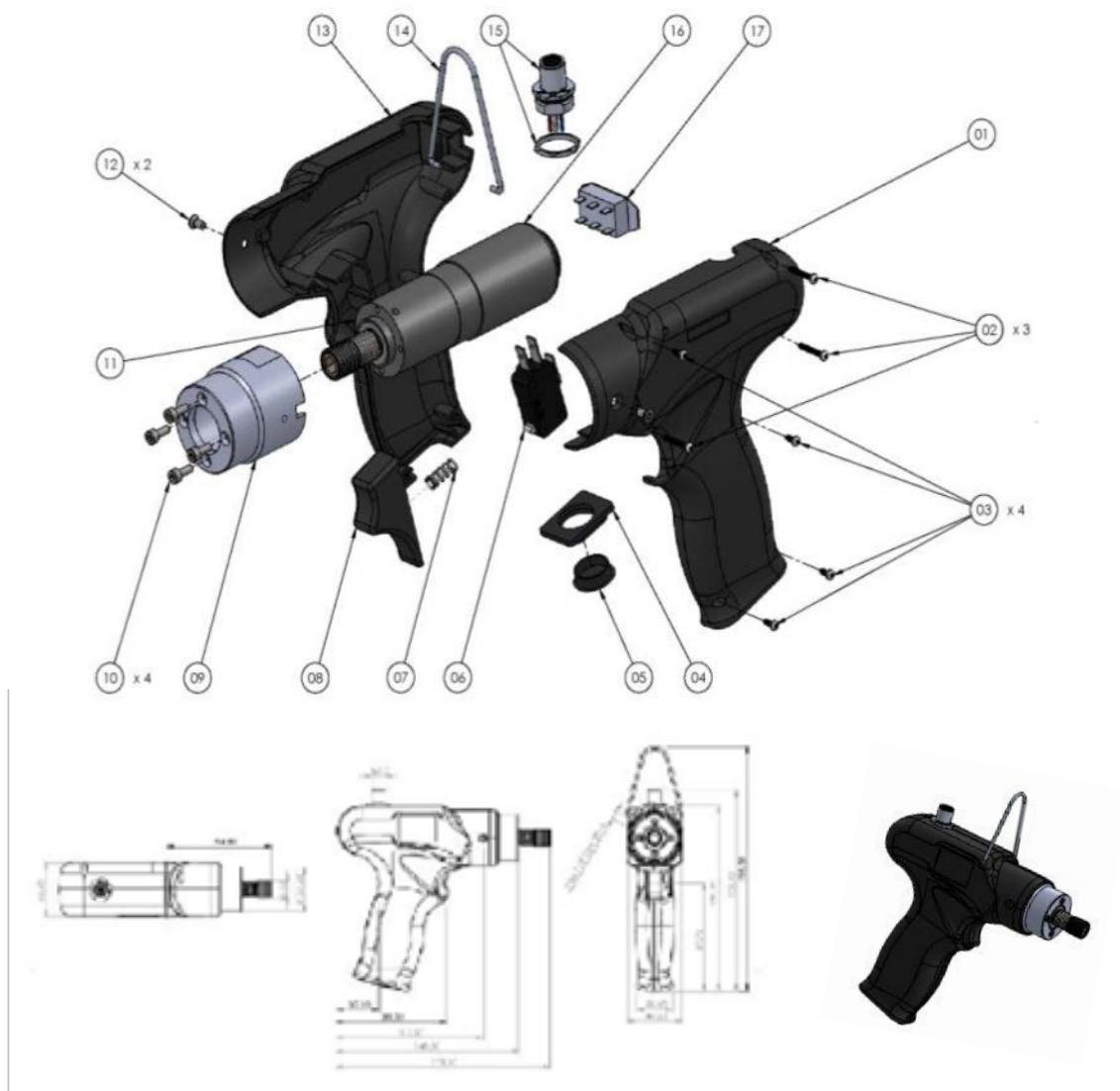
Marca	Descripción	Cantidad	Código
1	Empuñadura Derecha	1	224501/ESD
2	Tornillo M2,2 x 16 - Inox.	3	220059
3	Tornillo Empuñadura	4	234504
4	Porta-Conector	1	234506/ESD
5	Conector 5 pins	1	231666
6	Micro	1	201056
7	Muelle Gatillo	1	221061
8	Gatillo	1	234503/ESD
9	Porta-Motor	1	234505
10	Tornillo M3 x 8	4	231508/ZN
11	Reductor	1	231510/15N
12	Tornillo M3 x 5 - Inox.	2	801002
13	Empuñadura Izquierda	1	234502/ESD
14	Gancho	1	200060
15	Motor	1	231509/15
16	Interruptor Reversibilidad	1	200057
17	Cable Universal 5 pins - 2,5 m.	1	200063

DESPIECE PLUTO3P/U



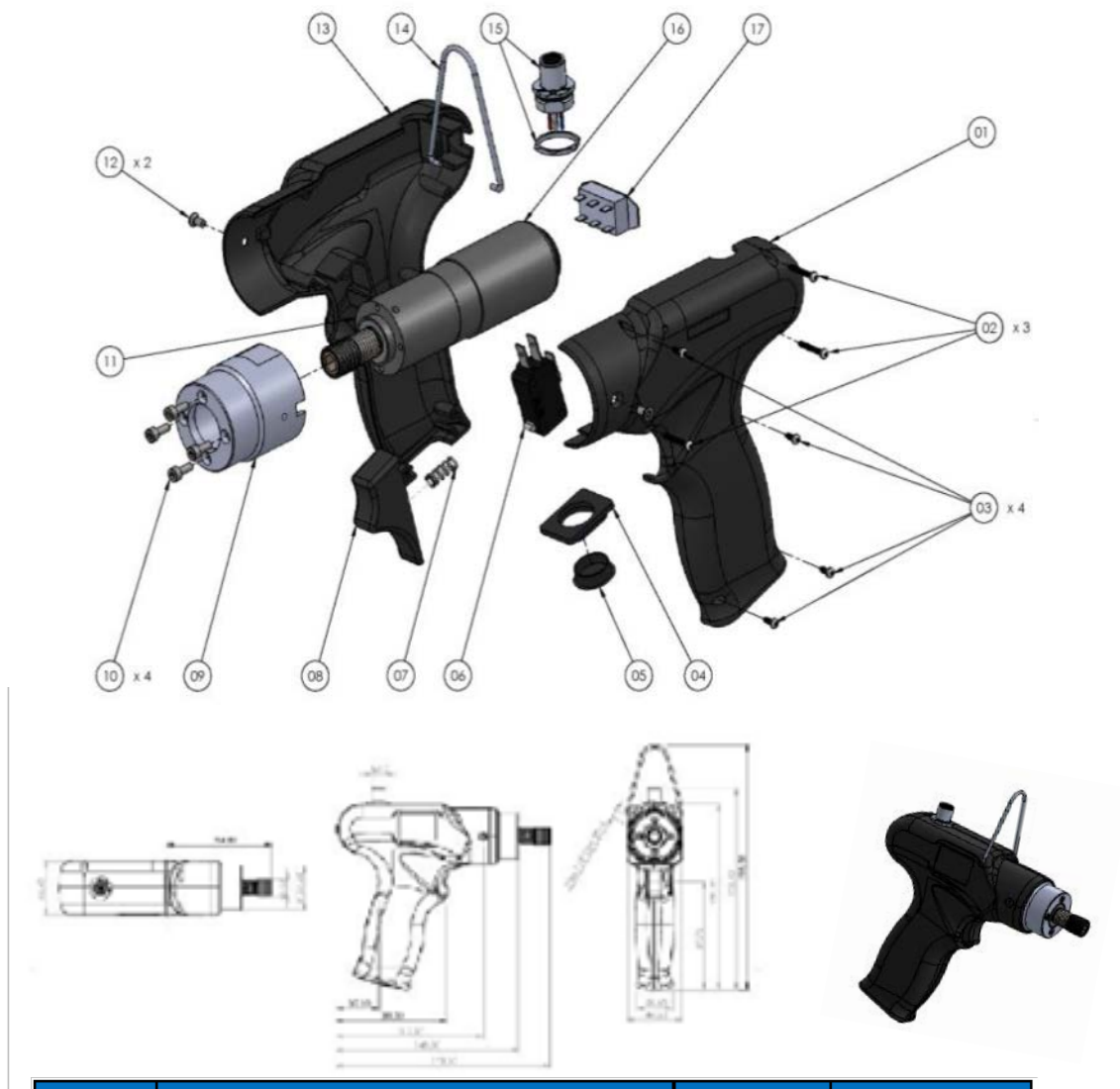
Marca	Descripción	Cantidad	Código
1	Empuñadura Derecha	1	224501/ESD
2	Tornillo M2,2 x 16 - Inox.	3	220059
3	Tornillo Empuñadura	4	234504
4	Porta-Conector	1	234506/ESD
5	Tapa Porta-Conector	1	234514
6	Micro	1	201056
7	Muelle Gatillo	1	221061
8	Gatillo	1	234503/ESD
9	Porta-Motor	1	234505
10	Tornillo M3 x 8	4	231508/ZN
11	Reductor	1	231510/3N
12	Tornillo M3 x 5 - Inox.	2	801002
13	Empuñadura Izquierda	1	234502/ESD
14	Gancho	1	200060
16	Conector 5 pins	1	231666
17	Motor	1	231509/3
18	Interruptor Reversibilidad	1	200057
19	Cable Universal 5 pins - 2,5 m.	1	200063

DESPIECE PLUTO6P/U



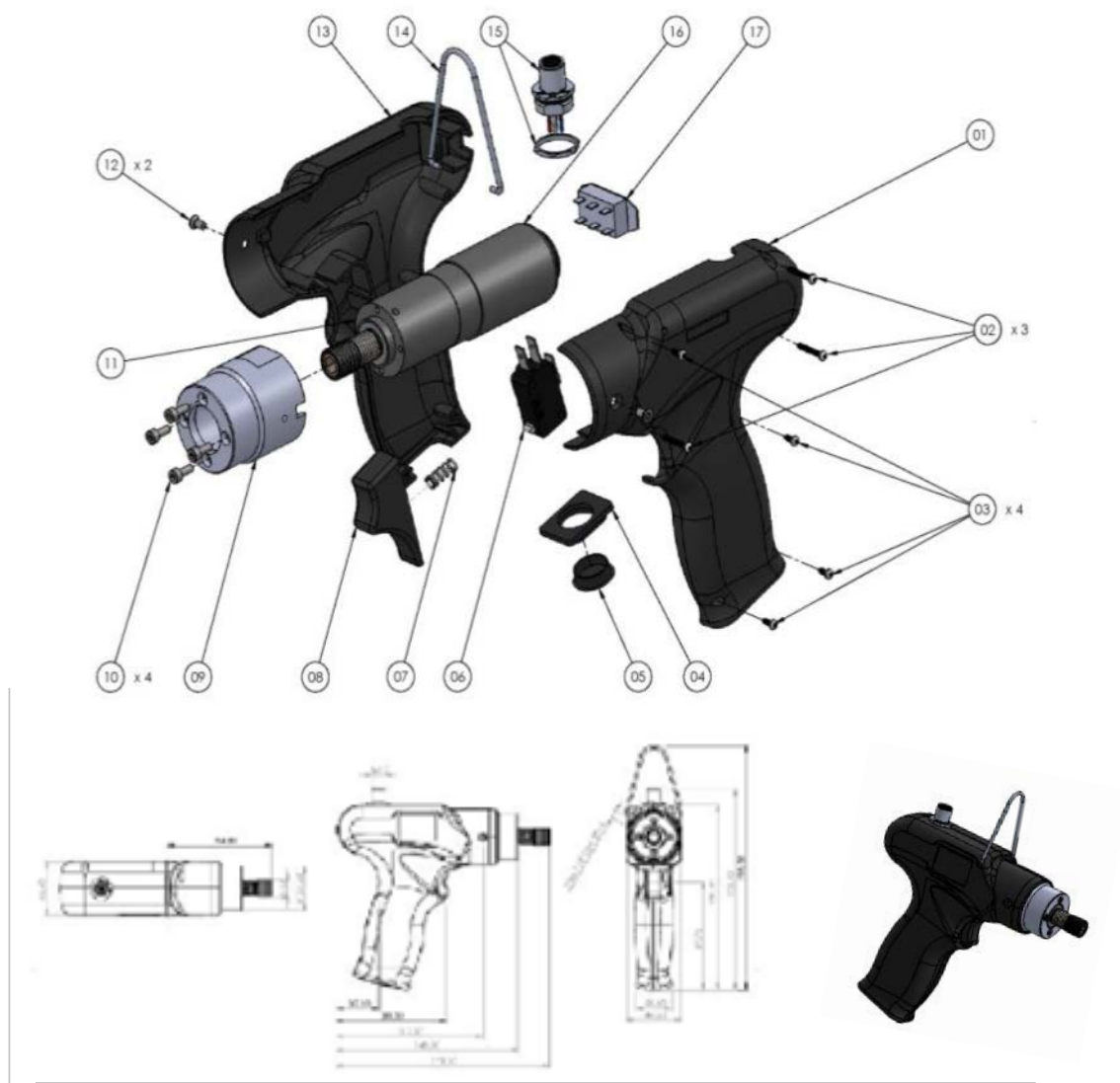
Marca	Descripción	Cantidad	Código
1	Empuñadura Derecha	1	224501/ESD
2	Tornillo M2,2 x 16 - Inox.	3	220059
3	Tornillo Empuñadura	4	234504
4	Porta-Conector	1	234506/ESD
5	Tapa Porta-Conector	1	234514
6	Micro	1	201056
7	Muelle Gatillo	1	221061
8	Gatillo	1	234503/ESD
9	Porta-Motor	1	234505
10	Tornillo M3 x 8	4	231508/ZN
11	Reductor	1	231510/6N
12	Tornillo M3 x 5 - Inox.	2	801002
13	Empuñadura Izquierda	1	234502/ESD
14	Gancho	1	200060
16	Conector 5 pins	1	231666
17	Motor	1	231509/6D
18	Interruptor Reversibilidad	1	200057
19	Cable Universal 5 pins - 2,5 m.	1	200063

DESPIECE PLUTO10P/U



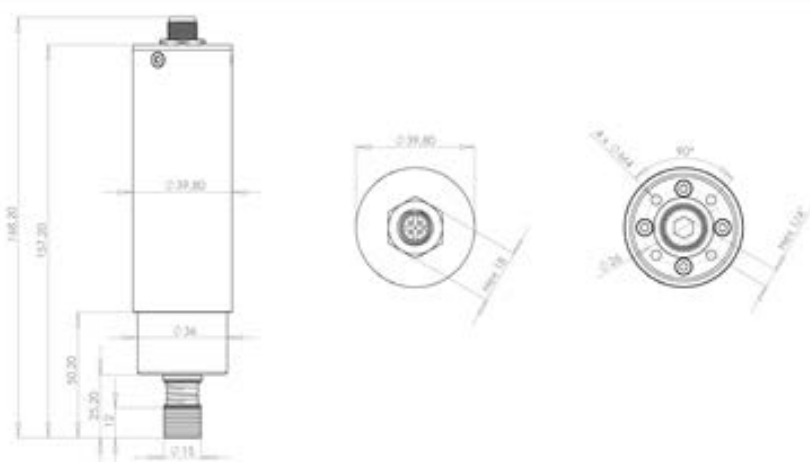
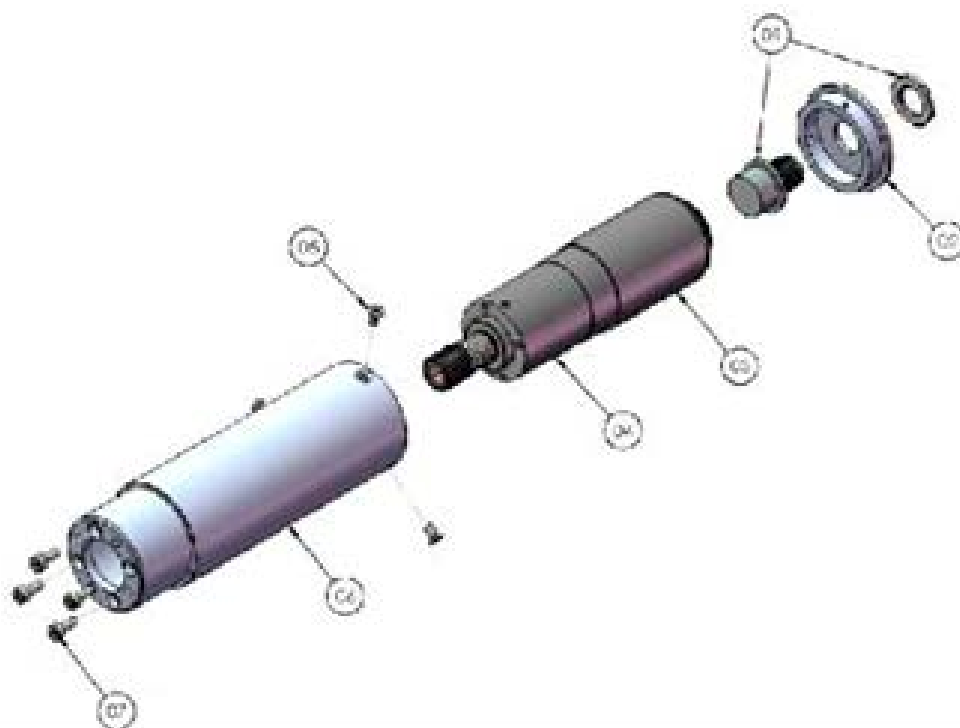
Marca	Descripción	Cantidad	Código
1	Empuñadura Derecha	1	224501/ESD
2	Tornillo M2,2 x 16 - Inox.	3	220059
3	Tornillo Empuñadura	4	234504
4	Porta-Conector	1	234506/ESD
5	Tapa Porta-Conector	1	234514
6	Micro	1	201056
7	Muelle Gatillo	1	221061
8	Gatillo	1	234503/ESD
9	Porta-Motor	1	234505
10	Tornillo M3 x 8	4	231508/ZN
11	Reductor	1	231510/N
12	Tornillo M3 x 5 - Inox.	2	801002
13	Empuñadura Izquierda	1	234502/ESD
14	Gancho	1	200060
16	Conector 5 pins	1	231666
17	Motor	1	231509
18	Interruptor Reversibilidad	1	200057
19	Cable Universal 5 pins - 2,5 m.	1	200063

DESPIECE PLUTO15P/U



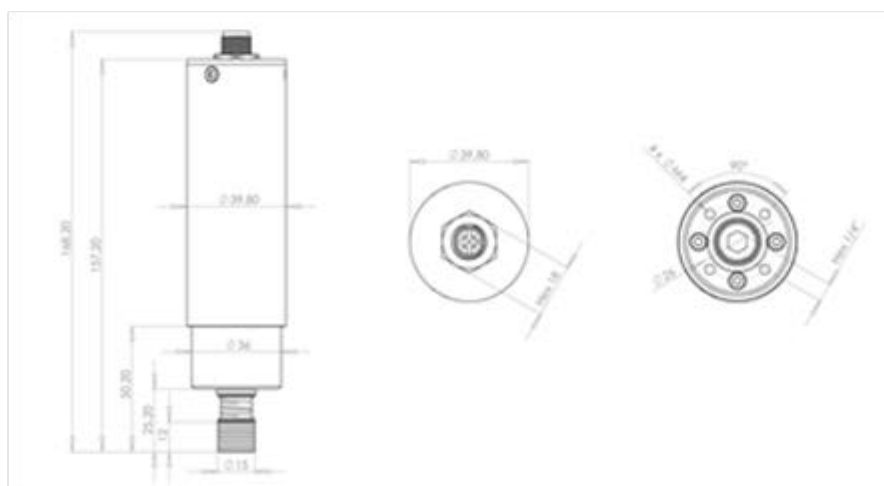
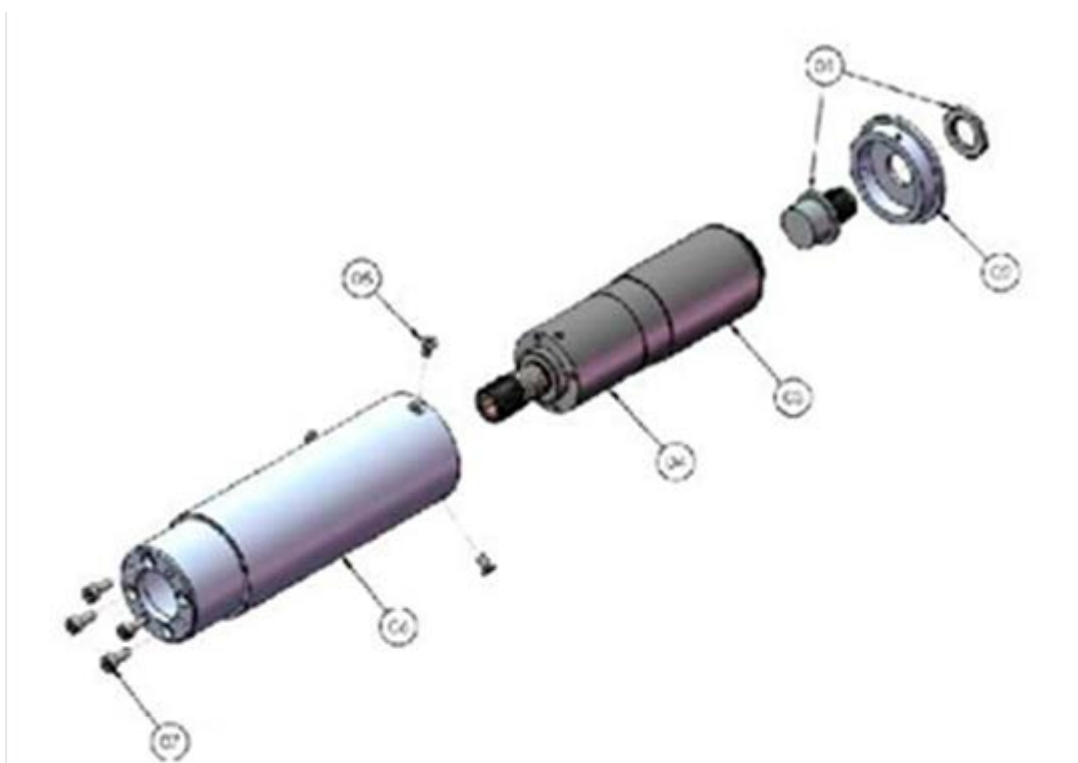
Marca	Descripción	Cantidad	Código
1	Empuñadura Derecha	1	224501/ESD
2	Tornillo M2,2 x 16 - Inox.	3	220059
3	Tornillo Empuñadura	4	234504
4	Porta-Conector	1	234506/ESD
5	Tapa Porta-Conector	1	234514
6	Micro	1	201056
7	Muelle Gatillo	1	221061
8	Gatillo	1	234503/ESD
9	Porta-Motor	1	234505
10	Tornillo M3 x 8	4	231508/ZN
11	Reductor	1	231510/15N
12	Tornillo M3 x 5 - Inox.	2	801002
13	Empuñadura Izquierda	1	234502/ESD
14	Gancho	1	200060
16	Conector 5 pins	1	231666
17	Motor	1	231509/15
18	Interruptor Reversibilidad	1	200057
19	Cable Universal 5 pins - 2,5 m.	1	200063

DESPIECE PLUTO3CA/N



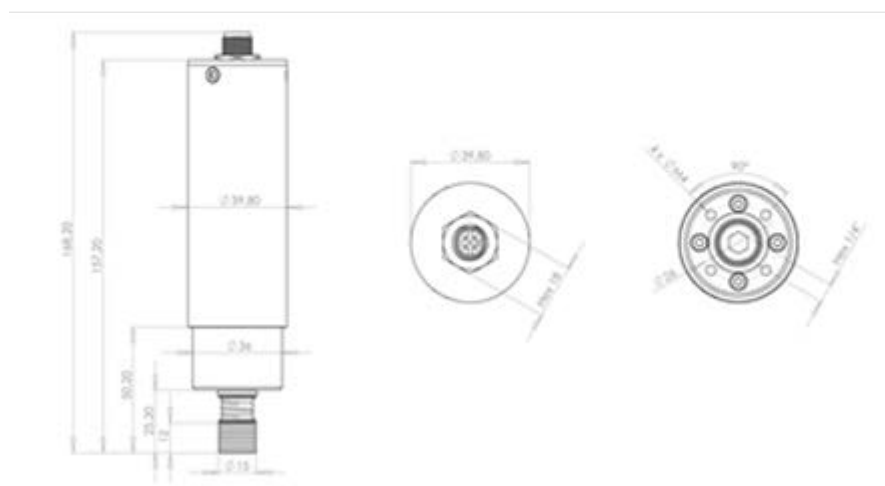
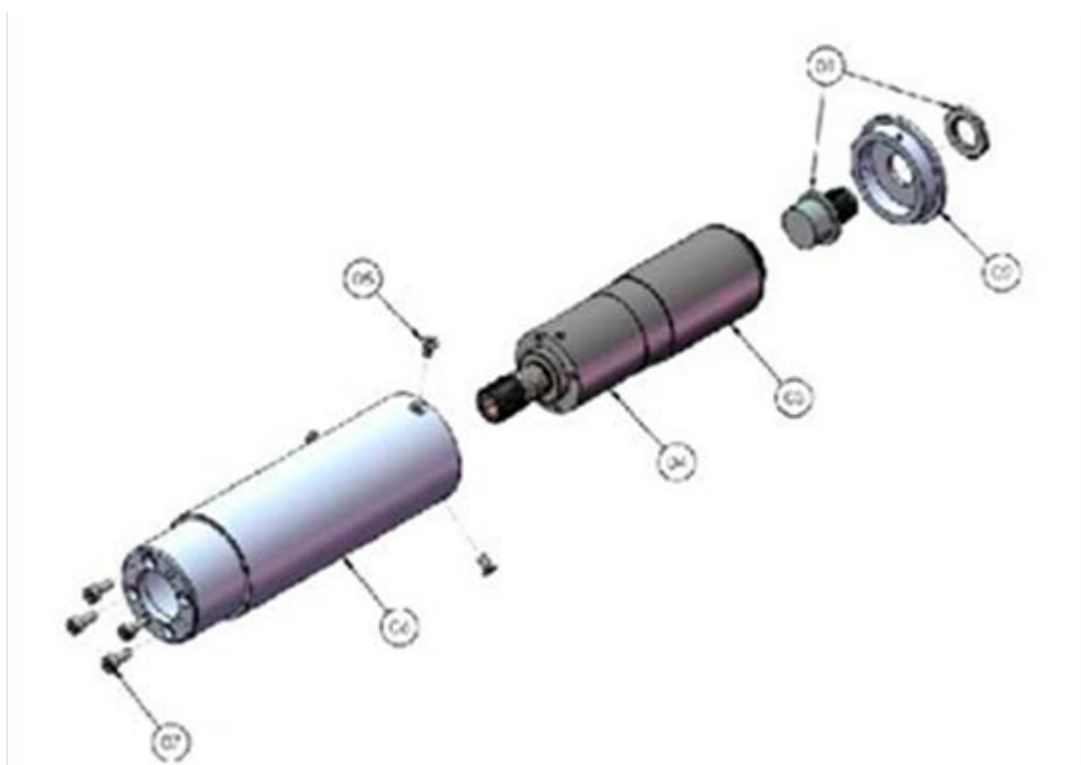
Marca	Descripción	Cantidad	Código
1	Conector 5 pins	1	201666
2	Tapa Cuerpo	1	800304
3	Motor	1	231509/3M
4	Reductor	1	231510/3M
5	Tornillo M3 x 6	3	801002
6	Carcasa de Aluminio	1	234510
7	Tornillo Allen M-3 x 8	4	231508/ZEN
8	Cable Universal 5 pins - 2,5 m.	1	200063

DESPIECE PLUTO6CA/N



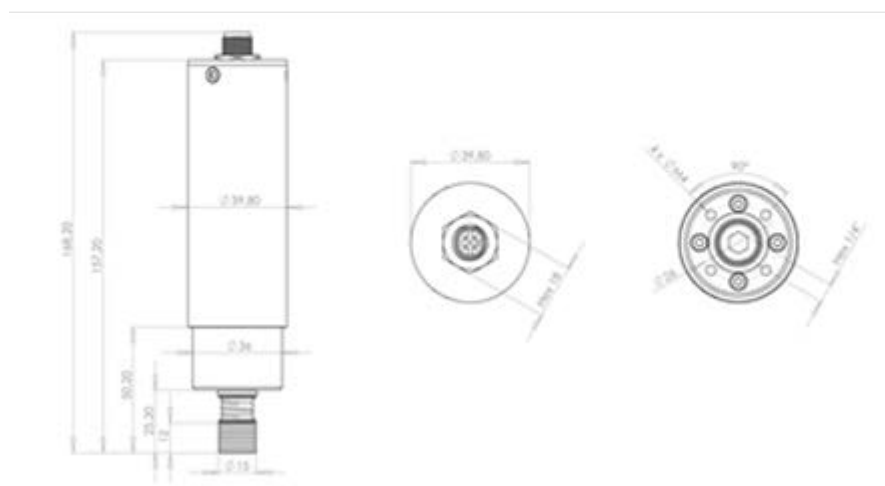
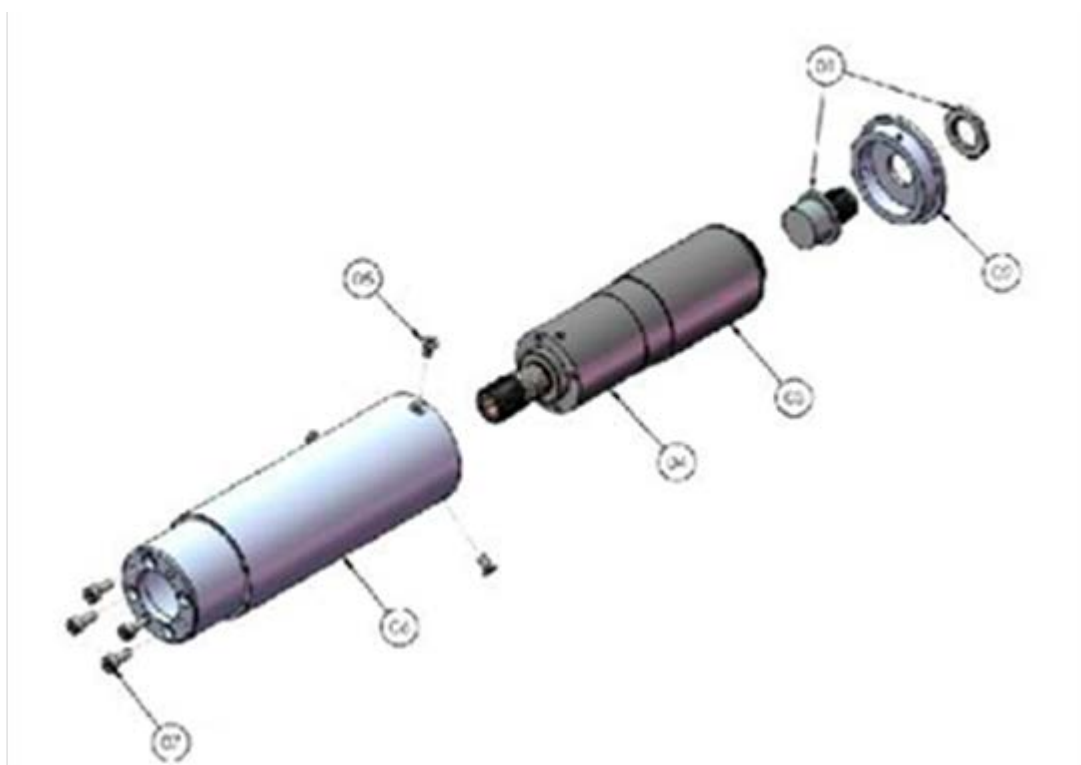
Marca	Descripción	Cantidad	Código
1	Conector 5 pins	1	201666
2	Tapa Cuerpo	1	800304
3	Motor	1	231509/6M
4	Reductor	1	231510/6M
5	Tornillo M3 x 6	3	801002
6	Carcasa de Aluminio	1	234510
7	Tornillo Allen M-3 x 8	4	231508/ZEN
8	Cable Universal 5 pins - 2,5 m.	1	200063

DESPIECE PLUTO10CA/N



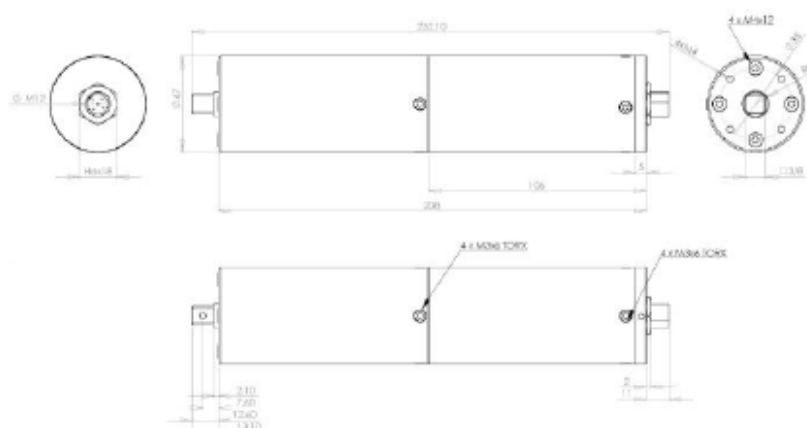
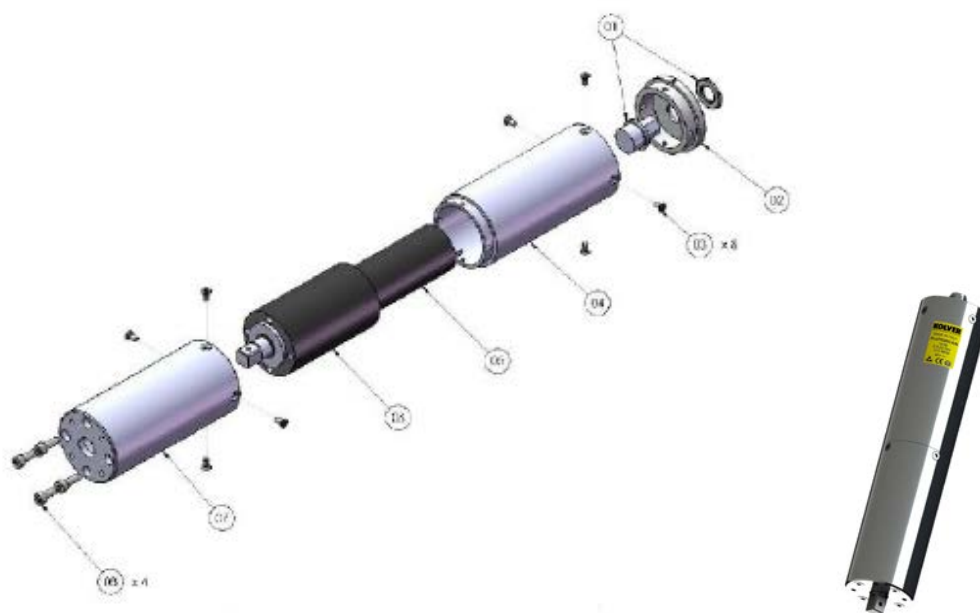
Marca	Descripción	Cantidad	Código
1	Conector 5 pins	1	201666
2	Tapa Cuerpo	1	800304
3	Motor	1	231509/M
4	Reductor	1	231510/M
5	Tornillo M3 x 6	3	801002
6	Carcasa de Aluminio	1	234510
7	Tornillo Allen M-3 x 8	4	231508/ZEN
8	Cable Universal 5 pins - 2,5 m.	1	200063

DESPIECE PLUTO15CA/N



Marca	Descripción	Cantidad	Código
1	Conector 5 pins	1	201666
2	Tapa Cuerpo	1	800304
3	Motor	1	231509/15M
4	Reductor	1	231510/15M
5	Tornillo M3 x 6	3	801002
6	Carcasa de Aluminio	1	234510
7	Tornillo Allen M-3 x 8	4	231508/ZEN
8	Cable Universal 5 pins - 2,5 m.	1	200063

DESPIECE PLUTO20CA



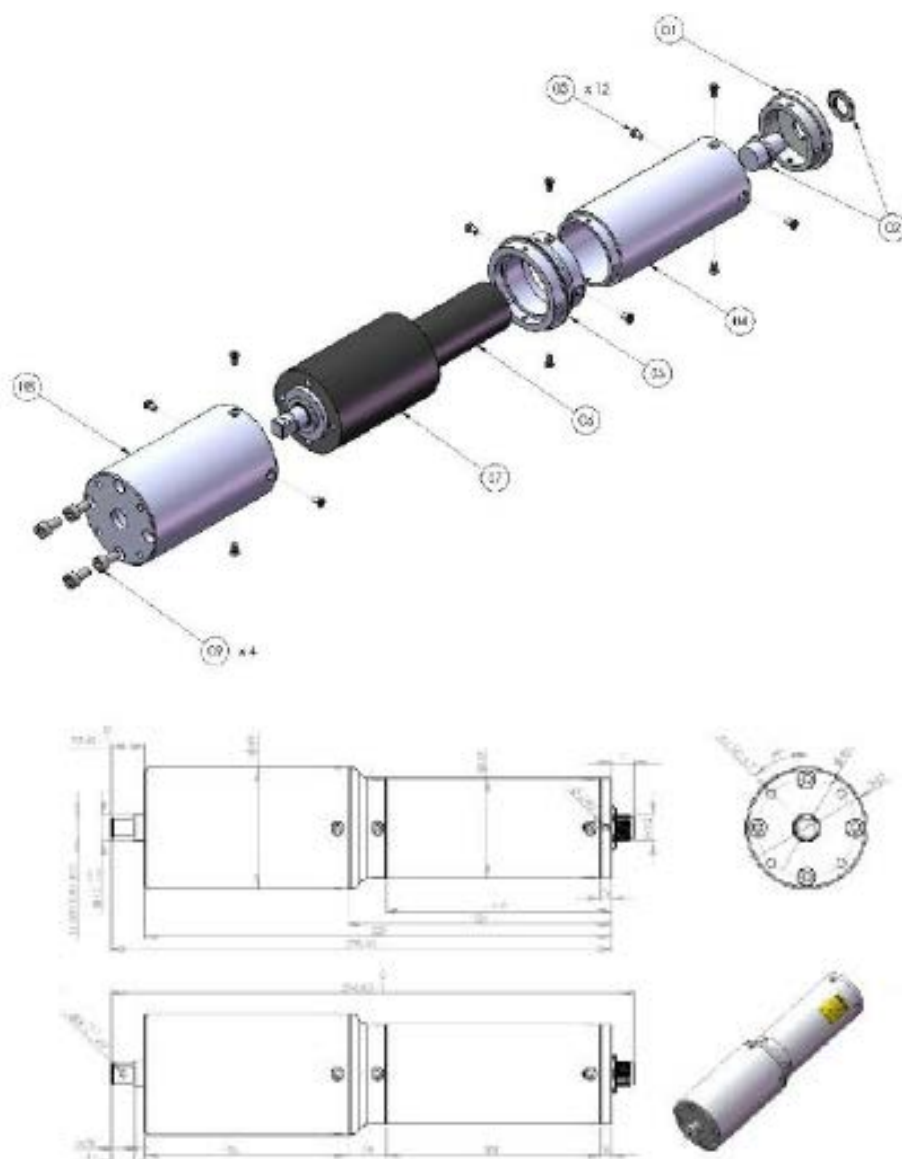
MARCA	DESCRIPCIÓN	CANTIDAD	CÓDIGO
1	Conector 5 pins	1	201666
2	Cuerpo	1	234605
3	Tornillo M-3 x 6 TORX	8	801002
4	Carcasa Aluminio	1	234603
5	Motor	1	231609/20
6	Reductor	1	231610/20
7	Carcasa Aluminio	1	234601
8	Tornillo Allen M-4 x 12	4	231507
	Cable Universal 5 pins (2,5 m.)	1	200063

DESPIECE PLUTO20CA/SR



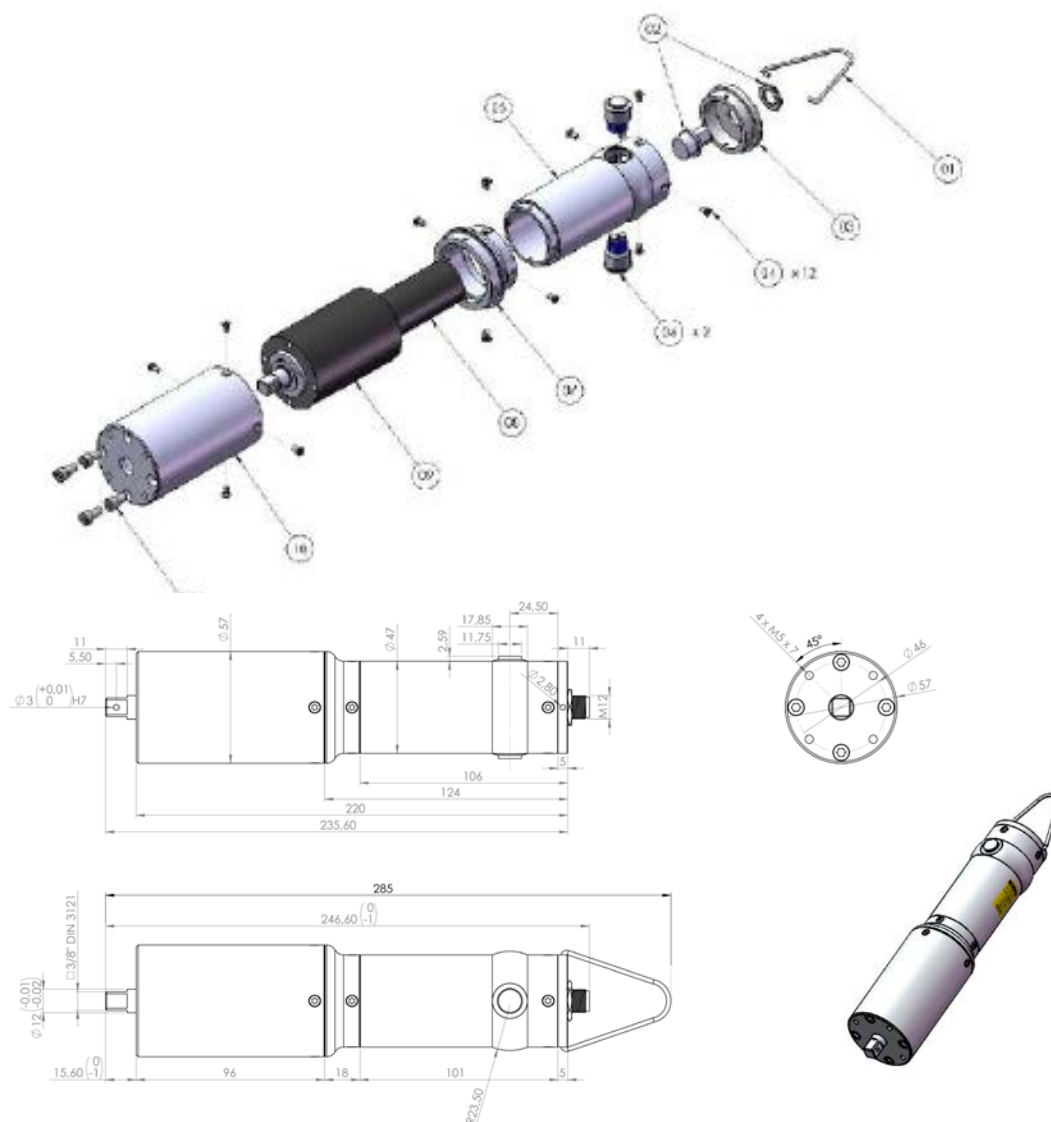
MARCA	DESCRIPCIÓN	CANTIDAD	CÓDIGO
1	Gancho	1	200060
2	Tapa	1	234605
3	Conector 5 pins	1	201666
4	Tornillo M-3 x 6 TORX	8	801002
5	Cuerpo	1	234602
6	Pulsador	2	800313
7	Motor	1	231609/20
8	Reductor	1	231610/20
9	Carcasa Aluminio	1	234601
10	Tornillo Allen M-4 x 12	4	231507
	Cable Universal 5 pins (2,5 m.)	1	200063

DESPIECE PLUTO35CA



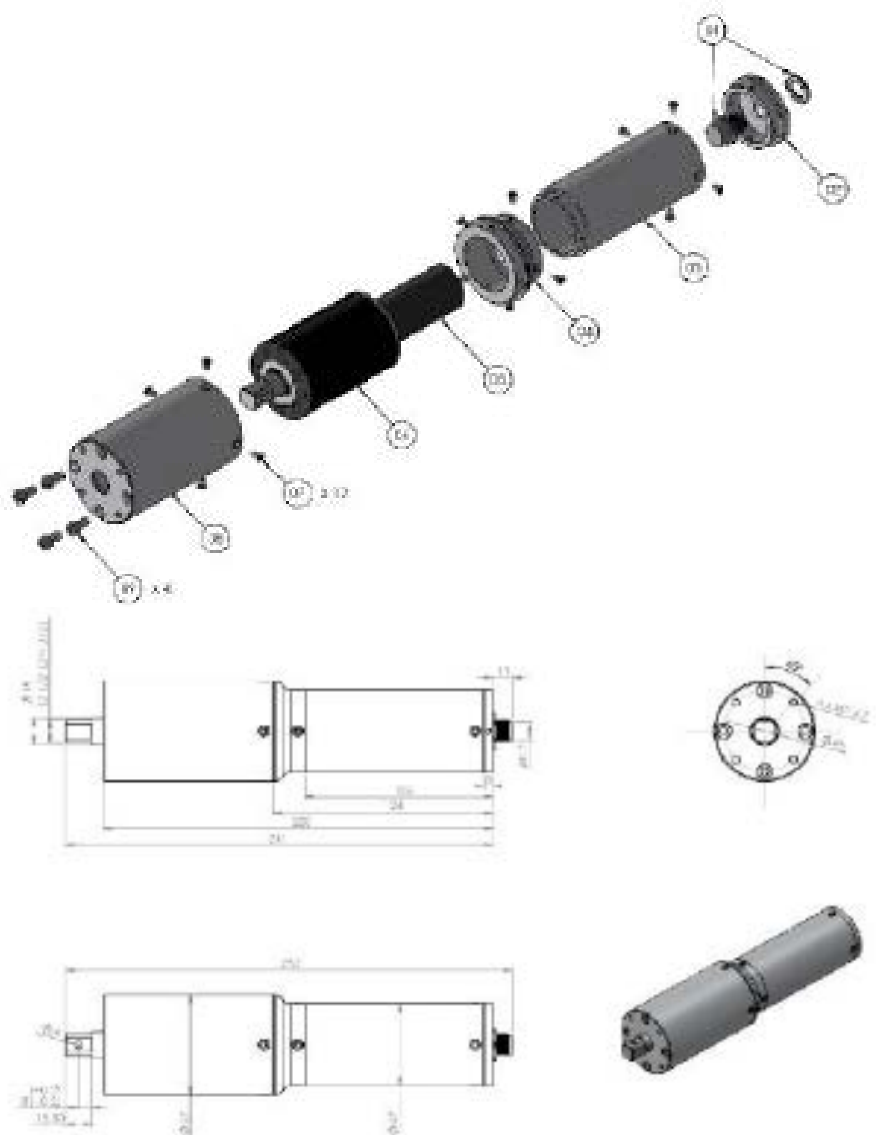
MARCA	DESCRIPCIÓN	CANTIDAD	CÓDIGO
1	Tapa	1	234605
2	Conector 5 pins	1	201666
3	Tornillo M-3 x 6 TORX	12	801002
4	Cuerpo	1	234603
5	Unión	1	234702
6	Motor	1	231609/30
7	Reductor	1	231610/30
8	Carcasa Aluminio	1	234701
9	Tornillo Allen M-5 x 10	4	231503
	Cable Universal 5 pins (2,5 m.)	1	200063

DESPIECE PLUTO35CA/SR



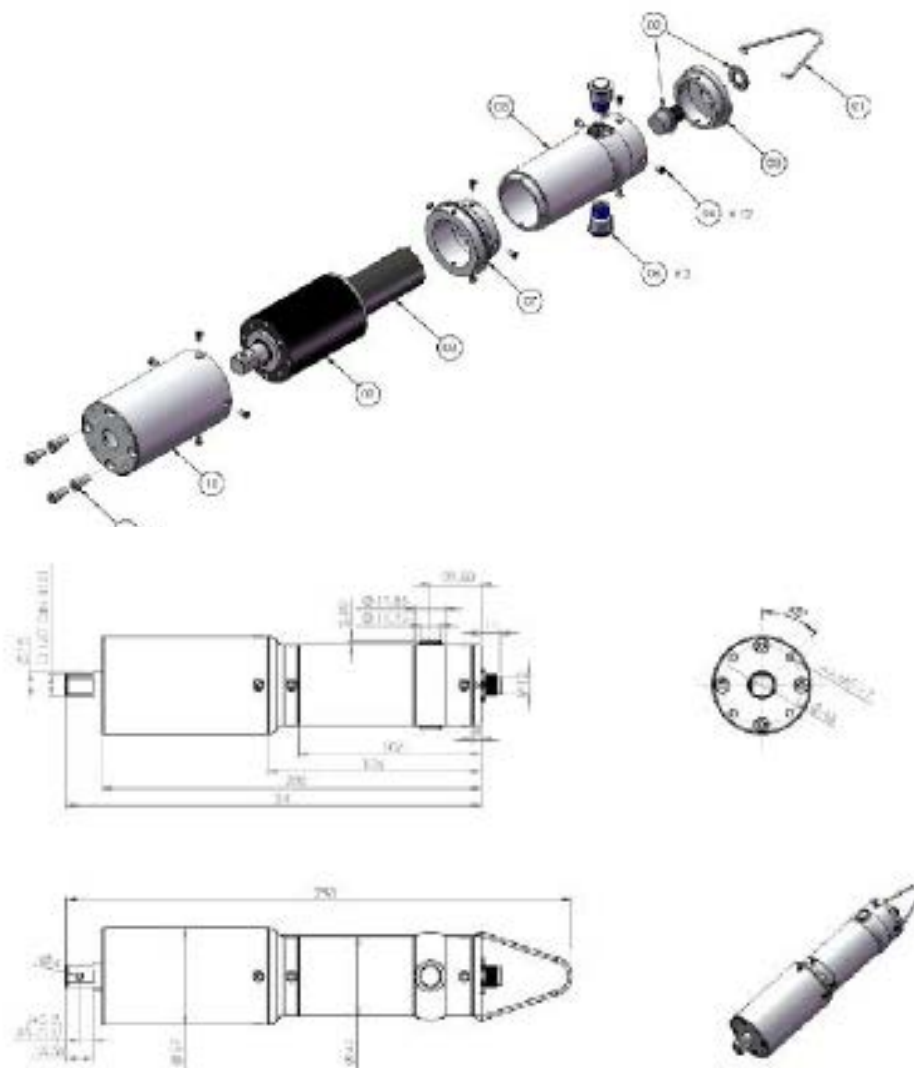
MARCA	DESCRIPCIÓN	CANTIDAD	CÓDIGO
1	Gancho	1	200060
2	Conector 5 pins	1	201666
3	Tapa	1	234605
4	Tornillo M-3 x 6 TORX	12	801002
5	Cuerpo	1	234602
6	Pulsador	2	800313
7	Unión	1	234702
8	Motor	1	231609/30
9	Reductor	1	231610/30
10	Carcasa Aluminio	1	234701
11	Tornillo Allen M-5 x 10	4	231503
	Cable Universal 5 pins (2,5 m.)	1	200063

DESPIECE PLUTO50CA



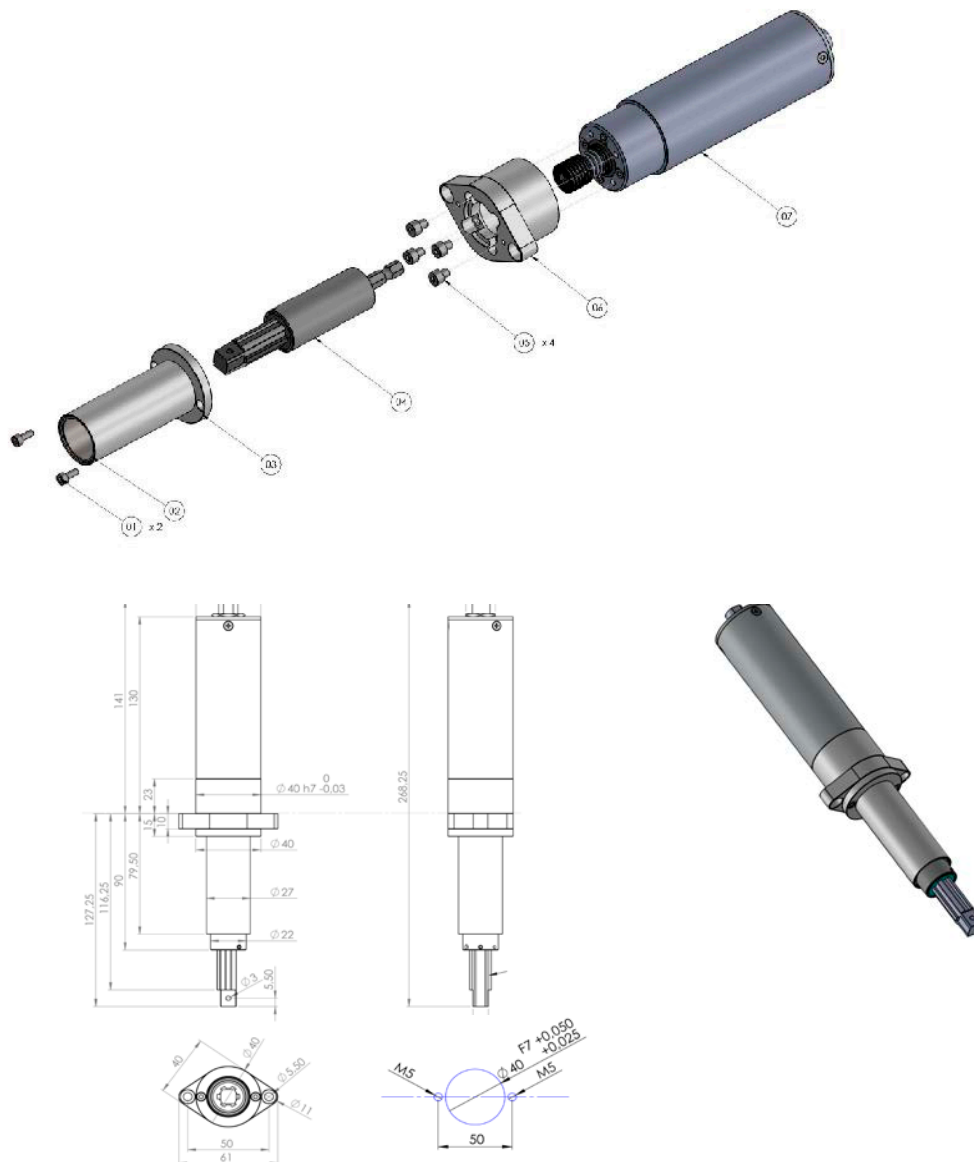
MARCA	DESCRIPCIÓN	CANTIDAD	CÓDIGO
1	Tapa	1	234605
2	Conector 5 pins	1	201666
3	Cuerpo	1	234603
4	Unión	1	234702
5	Motor	1	231609/50
6	Reductor	1	231610/50
7	Tornillo M-3 x 6 TORX	12	801002
8	Carcasa Aluminio	1	234801
9	Tornillo Allen M-5 x 10	4	231503
	Cable Universal 5 pins (2,5 m.)	1	200063

DESPIECE PLUTO50CA/SR



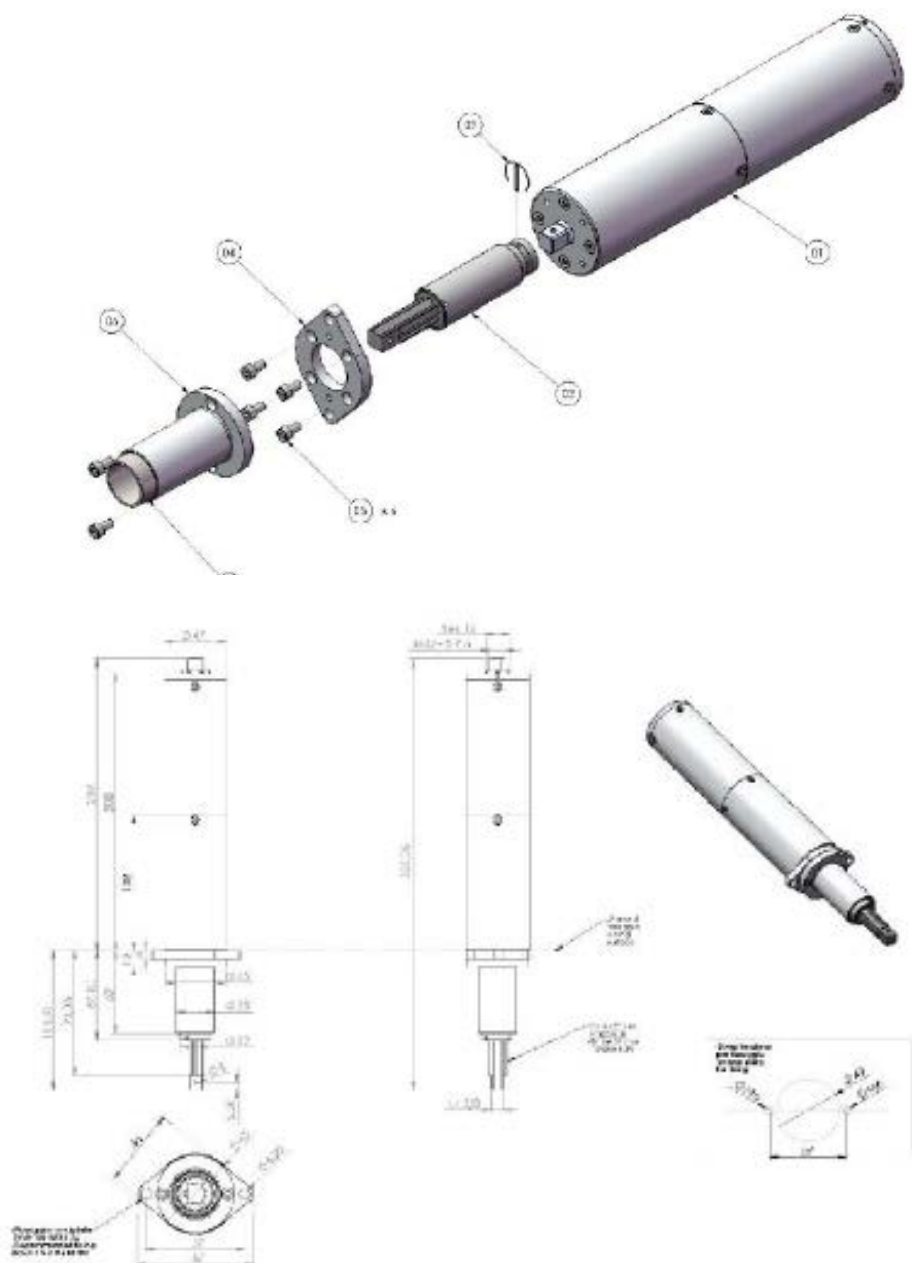
MARCA	DESCRIPCIÓN	CANTIDAD	CÓDIGO
1	Gancho	1	200060
2	Conector 5 pins	1	201666
3	Tapa	1	234605
4	Tornillo M-3 x 6 TORX	12	801002
5	Cuerpo	1	234602
6	Pulsador	2	800313
7	Unión	1	234702
8	Motor	1	231609/50
9	Reductor	1	231610/50
10	Carcasa Aluminio	1	234801
11	Tornillo Allen M-5 x 10	4	231503
	Cable Universal 5 pins (2,5 m.)	1	200063

DESPIECE PLUTO..CA/FN2



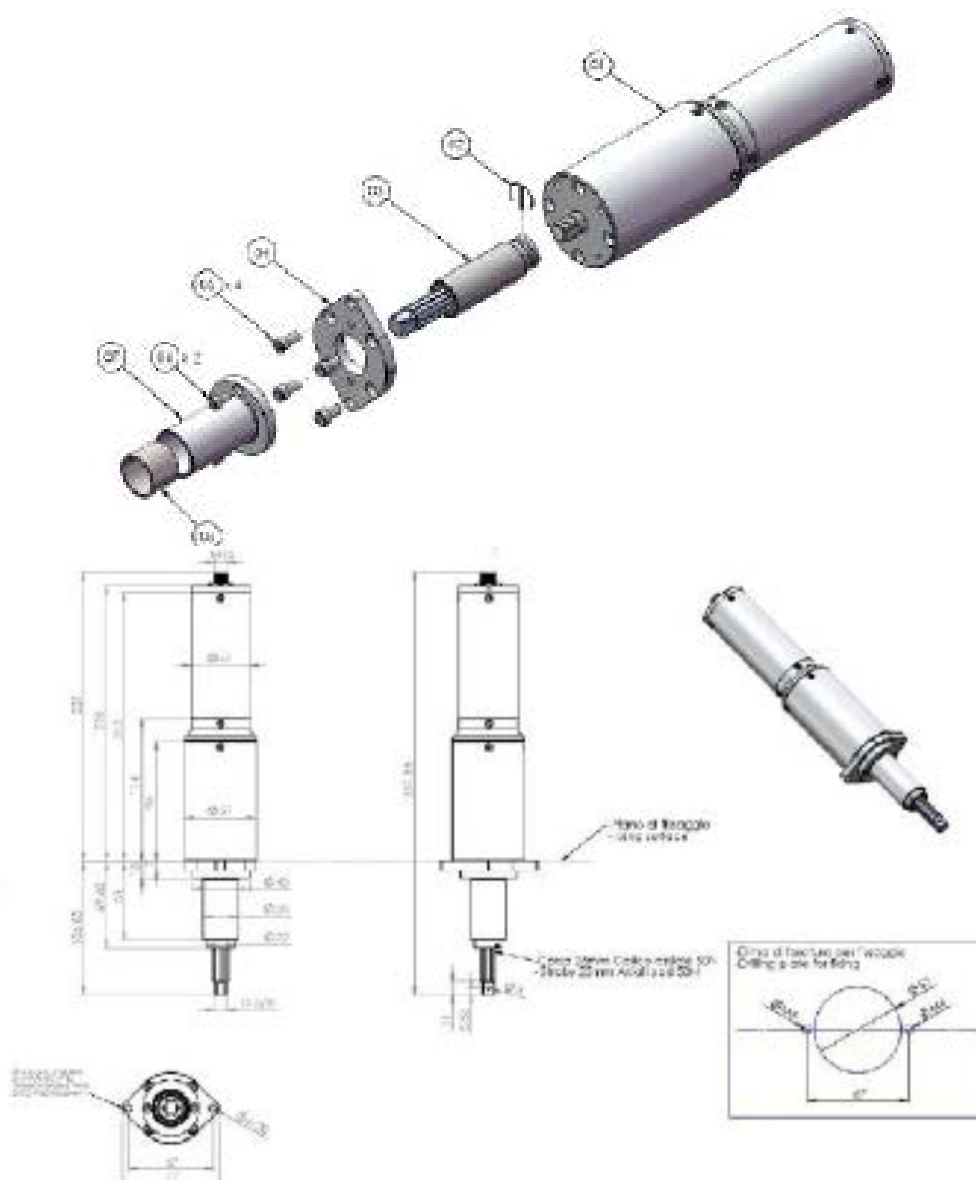
MARCA	DESCRIPCIÓN	CANTIDAD	CÓDIGO
1	Tornillo Allen M-3 x 8	2	231508/ZEN
2	Casquillo	1	800317/1
3	Casquillo Guía Telescópica	1	234548
4	Compensador Axlal	1	800320
5	Tornillo	4	231502
6	Brida Soporte	1	234547
7	PLUTO3CA	1	130303
	PLUTO6CA	1	133206
	PLUTO10CA	1	133211/N
	PLUTO15CA	1	133216/N
	Cable Universal 5 pins (2,5 m.)	1	200063

DESPIECE PLUTO20CA/FN



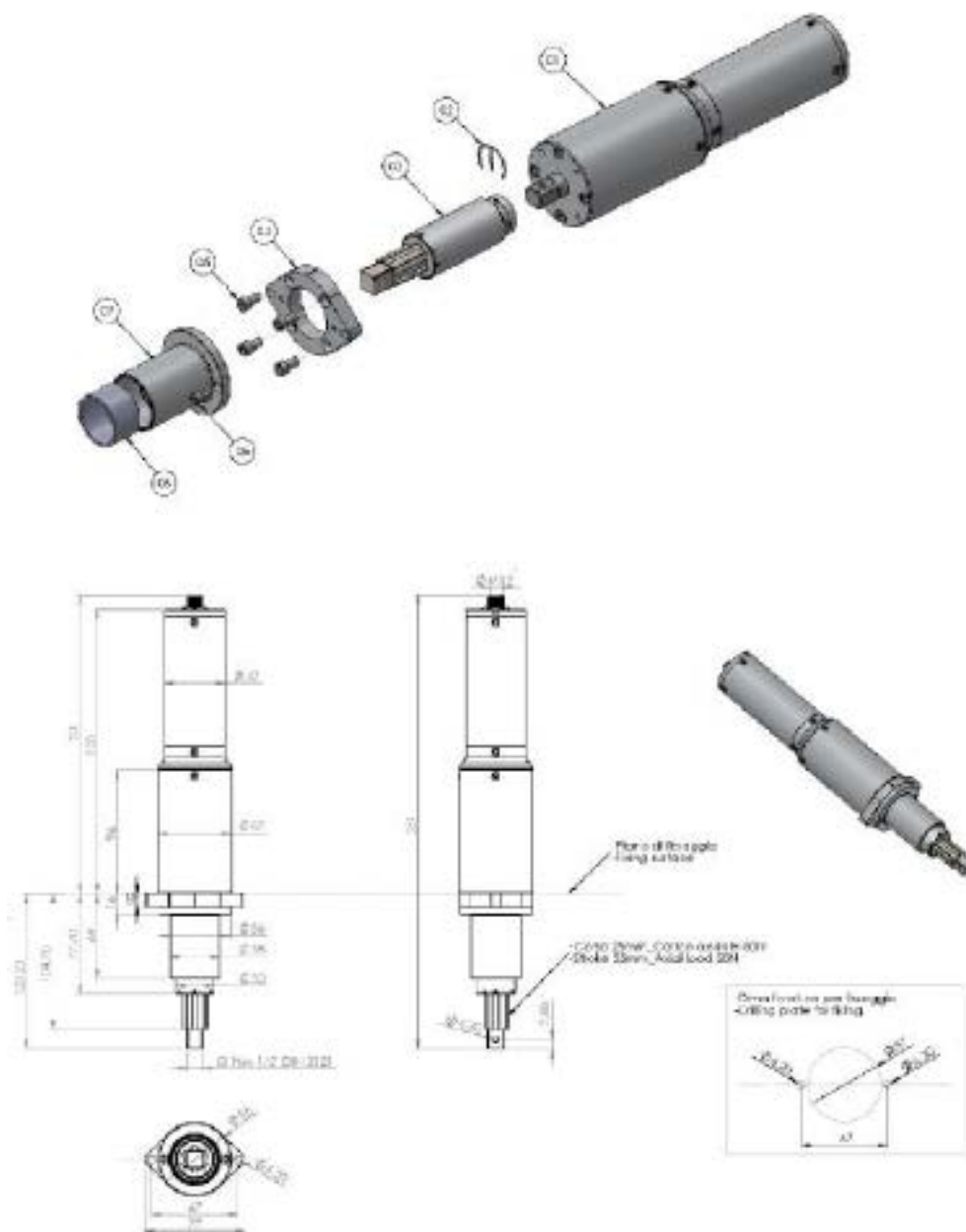
MARCA	DESCRIPCIÓN	CANTIDAD	CÓDIGO
1	PLUTO20CA	1	133221
2	Muelle de Seguridad	1	FE-1301C
3	Compensador Axial	1	800321
4	Brida Soporte	1	234510/20/3
5	Tornillo M4 x 8	6	231505
6	Casquillo Guía Telescópica	1	800302/20
7	Casquillo	1	800317/1
	Cable Universal 5 pins (2,5 m.)	1	200063

DESPIECE PLUTO35CA/FN



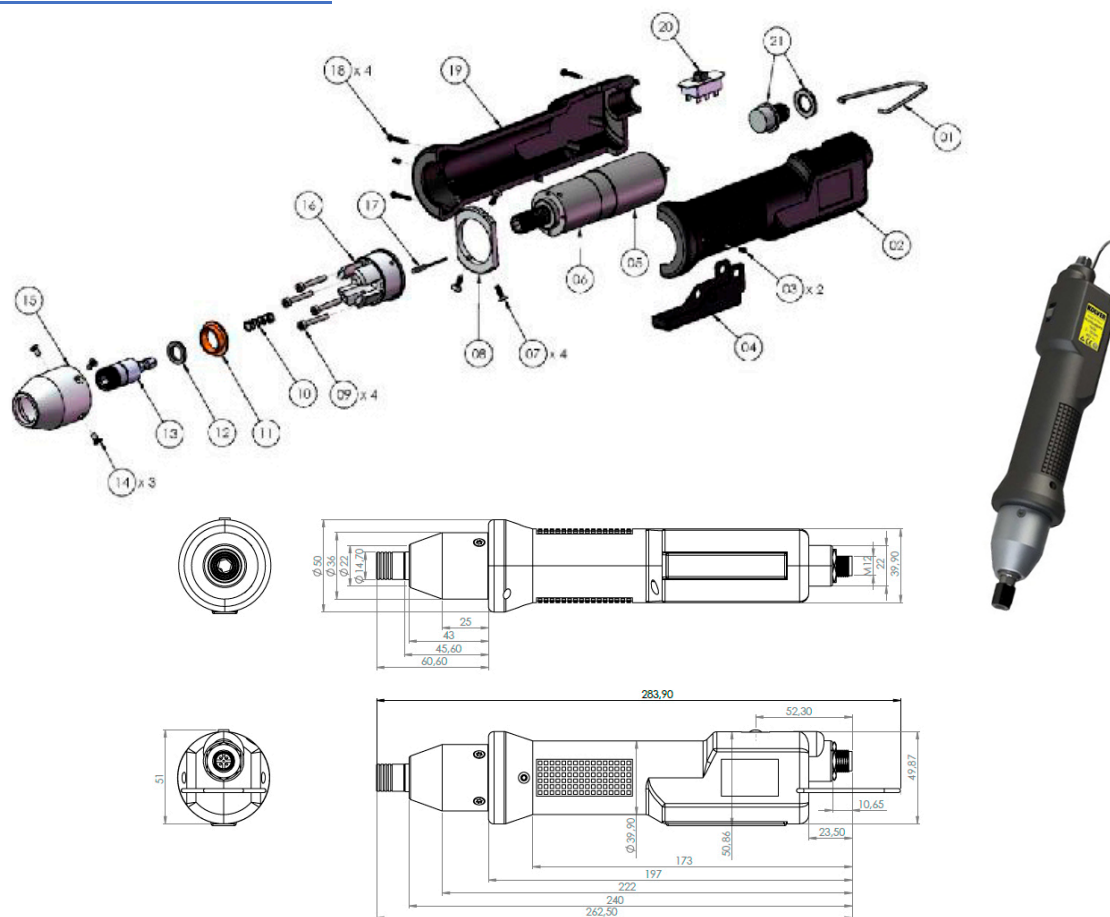
MARCA	DESCRIPCIÓN	CANTIDAD	CÓDIGO
1	PLUTO35CA	1	133236
2	Muelle de Seguridad	1	FE-1301C
3	Compensador Axial	1	800321
4	Brida Soporte	1	234510/30/3
5	tornillo M5 x 10	4	231503
6	Tornillo M4 x 8	2	231505
7	Casquillo Guía Telescópica	1	800302/20
8	Casquillo	1	800317/1
	Cable Universal 5 pins (2,5 m.)	1	200063

DESPIECE PLUTO50CA/FN



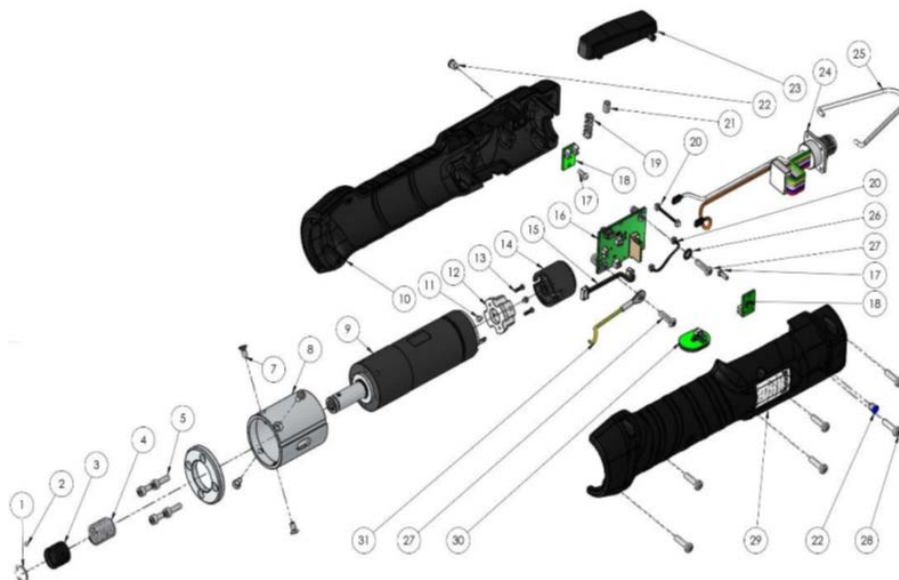
MARCA	DESCRIPCIÓN	CANTIDAD	CÓDIGO
1	PLUTO50CA	1	133250
2	Muelle de Seguridad	1	FE-1401C
3	Compensador Axial	1	800319
4	Brida Soporte	1	234510/50
5	tornillo M5 x 10	4	231503
6	Tornillo M4 x 8	2	231505
7	Casquillo Guía Telescópica	1	800302/50
8	Casquillo	1	800327
	Cable Universal 5 pins (2,5 m.)	1	200063

DESPIECE PLUTO..PS



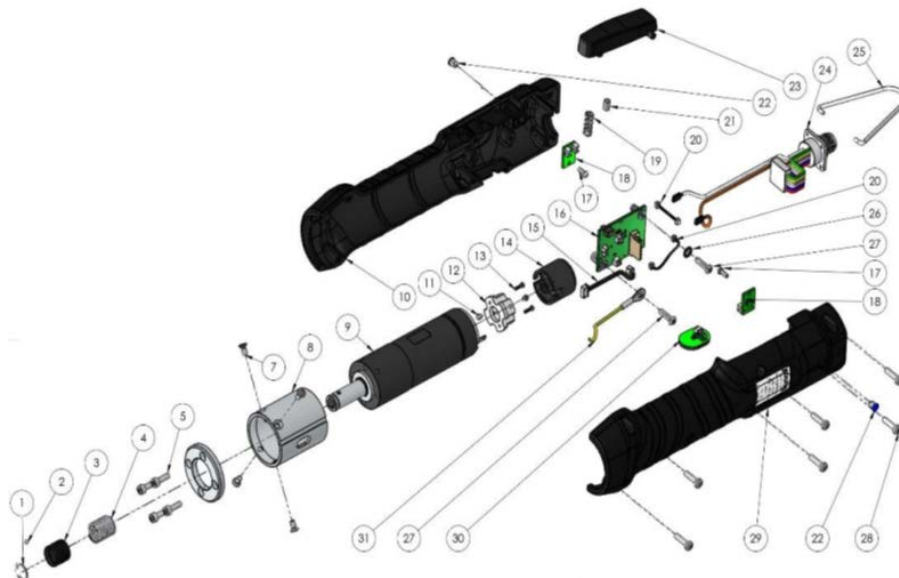
MARCA	DESCRIPCIÓN	CANTIDAD	CÓDIGO
1	Gancho	1	200060
2	Empuñadura Derecha	1	220354/ESD
3	Tornillo M4 x 4	2	895014
4	Protector	1	222055
5	Motor PL3	1	231509/3M
	Motor PL6	1	231509/6M
	Motor PL10	1	231509M
	Motor PL15	1	231509M
6	Reductor PL3	1	231510/3M
	Reductor PL6	1	231510/6M
	Reductor PL10	1	231510/M
	Reductor PL15	1	231510/15M
7	Tornillo M3 x 10	4	234513
8	Placa fijación motor	1	234512
9	Tornillo M3 x 22	1	241012
10	Muelle	1	221061
11	Casquillo	1	234556
12	Magnético 10-15	1	251152
13	Guía inserto	1	234555
14	Porta inserto	1	FE-10350
15	Tornillo Torx TX-10 M3 x 6	4	801002
16	Protector PLUTOXX/PS	1	234554
17	Soporte sensor	1	251153
18	Sensor	1	251153
19	Tornillo 2,2 x 16 Inox.	4	220059
20	Empuñadura Izquierda	1	220358/ESD
21	Interruptor reversibilidad	1	200057
22	Conector 5 pins	1	201666
	Cable 5 pins, 2,5 m.	1	200063

DESPIECE PLUTO3D/TA



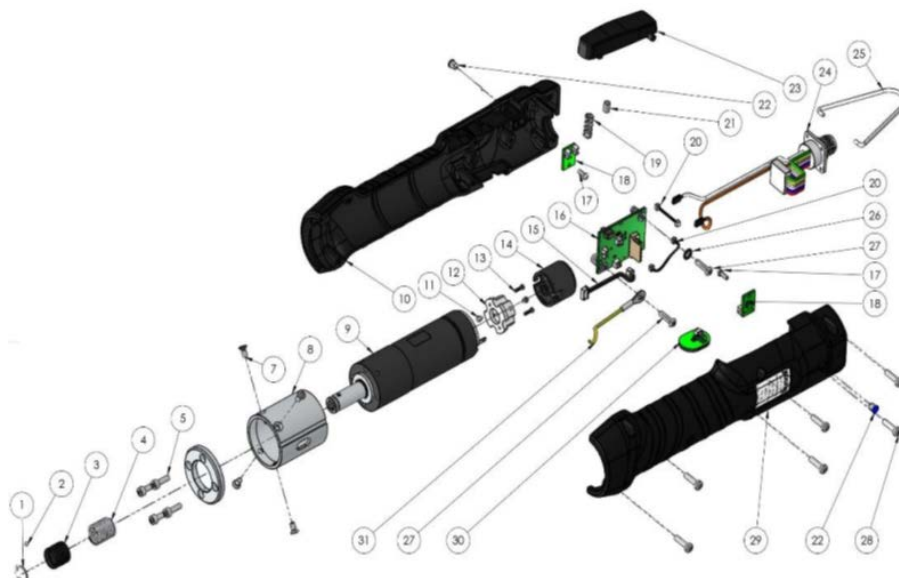
Marca	Descripción	Cantidad	Código
1	Anillo Muelle	1	200007
2	Bola Esférica Ø 2,5 mm.	1	219817
3	Casquillo Cambio Rápido	1	230020/1
4	Muelle Cambio Rápido	1	230018
5	Tornillo M3 x 10	4	234513
6	Anillo Soporte	1	234515
7	Tornillo M3 x 6	4	231504/ZN
8	Asiento Motor	1	231564
9	Motor	1	231509/3
	Reductor		231510/3N
10	Empuñadura Izquierda	1	231551/B/ESD
11	Tornillo M2 x 4	2	801004
12	Soporte Encoder	1	234530/S
13	Tornillo M1,6 x 6	2	872473
14	Encoder	1	234530
15	Conector Encoder	1	231536
16	PCB Motor	1	852542
17	Tornillo M2,2 x 6	2	231538
18	PCB Led	1	852544
19	Muelle	1	219855
20	Conector	2	231559
21	Magnético	1	231540
22	Guía Led	2	231553
23	Palanca Accionamiento	1	234552/ESD
24	Conector Macho; 8 Pins	1	201766/PN
25	Gancho	1	200060
26	Arandela	1	800041
27	Tornillo M3 x 12	2	231547
28	Tornillo M3 x 12 TX10	6	231541
29	Empuñadura Derecha	1	231552/B/ESD
30	Pulsador Inversión	1	231535
31	Cable de Tierra	1	231546/PN
32	Cable 8 Pins 2,5 m.	1	250063/N

DESPIECE PLUTO6D/TA



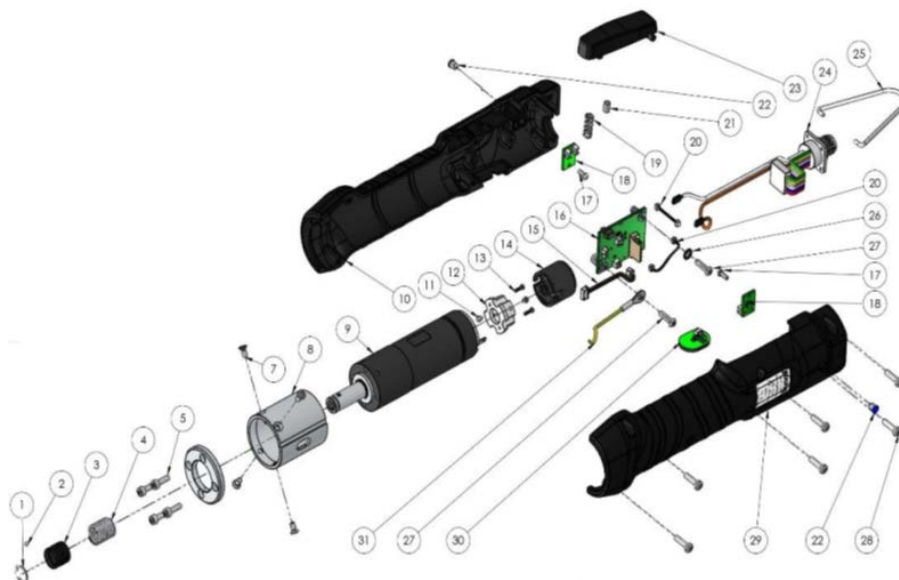
Marca	Descripción	Cantidad	Código
1	Anillo Muelle	1	200007
2	Bola Esférica Ø 2,5 mm.	1	219817
3	Casquillo Cambio Rápido	1	230020/1
4	Muelle Cambio Rápido	1	230018
5	Tornillo M3 x 10	4	234513
6	Anillo Soporte	1	234515
7	Tornillo M3 x 6	4	231504/ZN
8	Asiento Motor	1	231564
9	Motor	1	231509/6D
	Reductor		231510/6N
10	Empuñadura Izquierda	1	231551/B/ESD
11	Tornillo M2 x 4	2	801004
12	Soporte Encoder	1	234530/S
13	Tornillo M1,6 x 6	2	872473
14	Encoder	1	234530
15	Conector Encoder	1	231536
16	PCB Motor	1	852542
17	Tornillo M2,2 x 6	2	231538
18	PCB Led	1	852544
19	Muelle	1	219855
20	Conector	2	231559
21	Magnético	1	231540
22	Guía Led	2	231553
23	Palanca Accionamiento	1	234552/ESD
24	Conector Macho; 8 Pins	1	201766/PN
25	Gancho	1	200060
26	Arandela	1	800041
27	Tornillo M3 x 12	2	231547
28	Tornillo M3 x 12 TX10	6	231541
29	Empuñadura Derecha	1	231552/B/ESD
30	Pulsador Inversión	1	231535
31	Cable de Tierra	1	231546/PN
32	Cable 8 Pins 2,5 m.	1	250063/N

DESPIECE PLUTO10D/TA



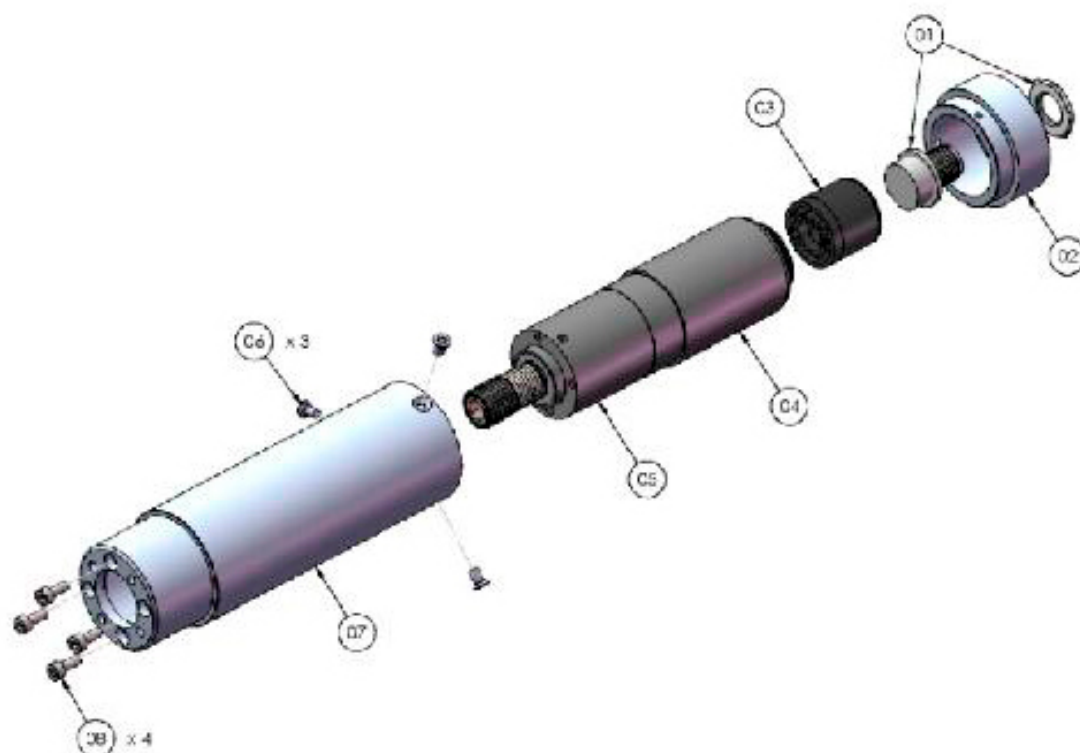
Marca	Descripción	Cantidad	Código
1	Anillo Muelle	1	200007
2	Bola Esférica Ø 2,5 mm.	1	219817
3	Casquillo Cambio Rápido	1	230020/1
4	Muelle Cambio Rápido	1	230018
5	Tornillo M3 x 10	4	234513
6	Anillo Soporte	1	234515
7	Tornillo M3 x 6	4	231504/ZN
8	Asiento Motor	1	231564
9	Motor	1	231509
	Reductor		231510/N
10	Empuñadura Izquierda	1	231551/B/ESD
11	Tornillo M2 x 4	2	801004
12	Soporte Encoder	1	234530/S
13	Tornillo M1,6 x 6	2	872473
14	Encoder	1	234530
15	Conector Encoder	1	231536
16	PCB Motor	1	852542
17	Tornillo M2,2 x 6	2	231538
18	PCB Led	1	852544
19	Muelle	1	219855
20	Conector	2	231559
21	Magnético	1	231540
22	Guía Led	2	231553
23	Palanca Accionamiento	1	234552/ESD
24	Conector Macho; 8 Pins	1	201766/PN
25	Gancho	1	200060
26	Arandela	1	800041
27	Tornillo M3 x 12	2	231547
28	Tornillo M3 x 12 TX10	6	231541
29	Empuñadura Derecha	1	231552/B/ESD
30	Pulsador Inversión	1	231535
31	Cable de Tierra	1	231546/PN
32	Cable 8 Pins 2,5 m.	1	250063/N

DESPIECE PLUTO15D/TA



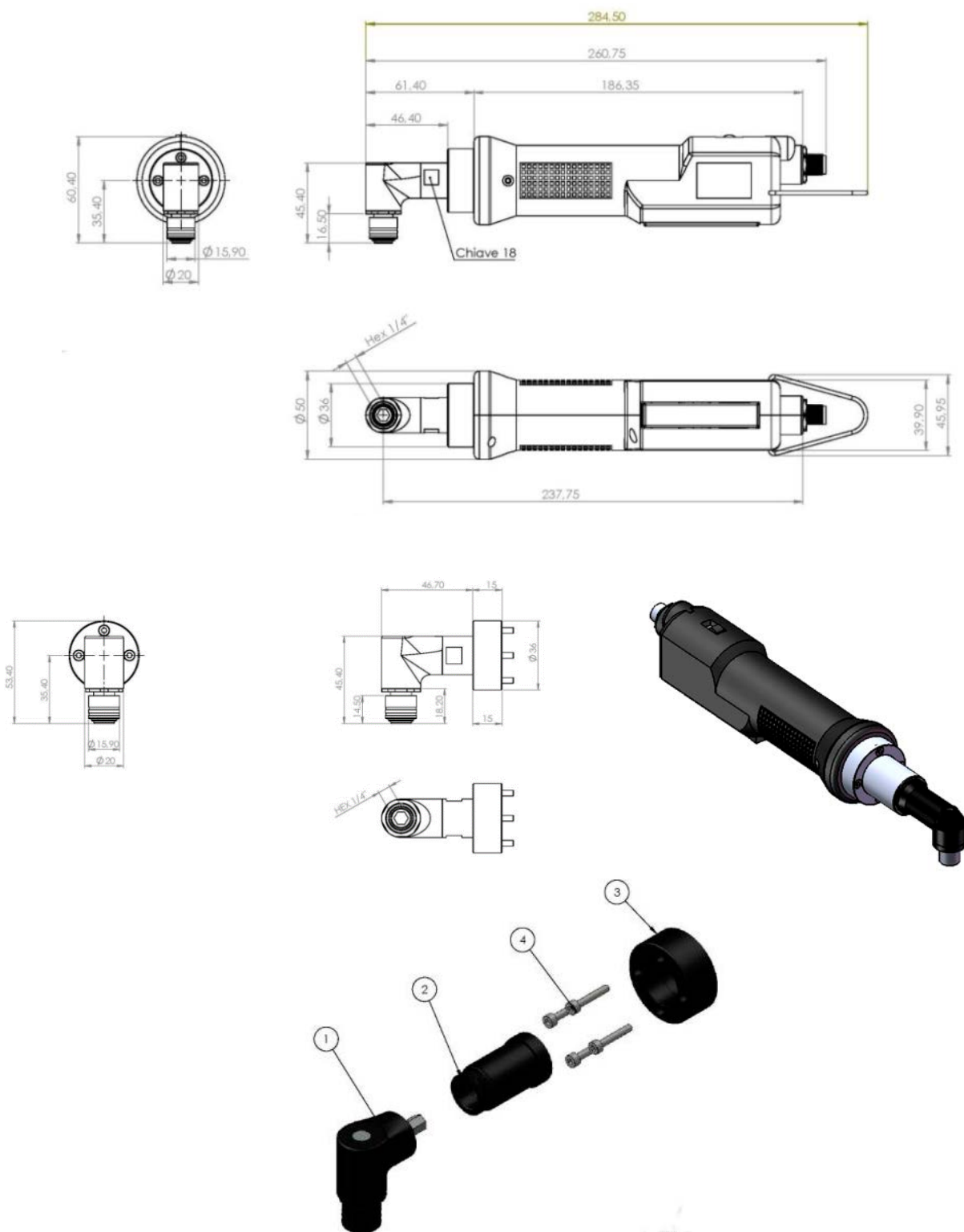
Marca	Descripción	Cantidad	Código
1	Anillo Muelle	1	200007
2	Bola Esférica Ø 2,5 mm.	1	219817
3	Casquillo Cambio Rápido	1	230020/1
4	Muelle Cambio Rápido	1	230018
5	Tornillo M3 x 10	4	234513
6	Anillo Soporte	1	234515
7	Tornillo M3 x 6	4	231504/ZN
8	Asiento Motor	1	231564
9	Motor	1	231509/15
	Reductor		231510/15N
10	Empuñadura Izquierda	1	231551/B/ESD
11	Tornillo M2 x 4	2	801004
12	Soporte Encoder	1	234530/S
13	Tornillo M1,6 x 6	2	872473
14	Encoder	1	234530
15	Conector Encoder	1	231536
16	PCB Motor	1	852542
17	Tornillo M2,2 x 6	2	231538
18	PCB Led	1	852544
19	Muelle	1	219855
20	Conector	2	231559
21	Magnético	1	231540
22	Guía Led	2	231553
23	Palanca Accionamiento	1	234552/ESD
24	Conector Macho; 8 Pins	1	201766/PN
25	Gancho	1	200060
26	Arandela	1	800041
27	Tornillo M3 x 12	2	231547
28	Tornillo M3 x 12 TX10	6	231541
29	Empuñadura Derecha	1	231552/B/ESD
30	Pulsador Inversión	1	231535
31	Cable de Tierra	1	231546/PN
32	Cable 8 Pins 2,5 m.	1	250063/N

DESPIECE PLUTO..CA/TA



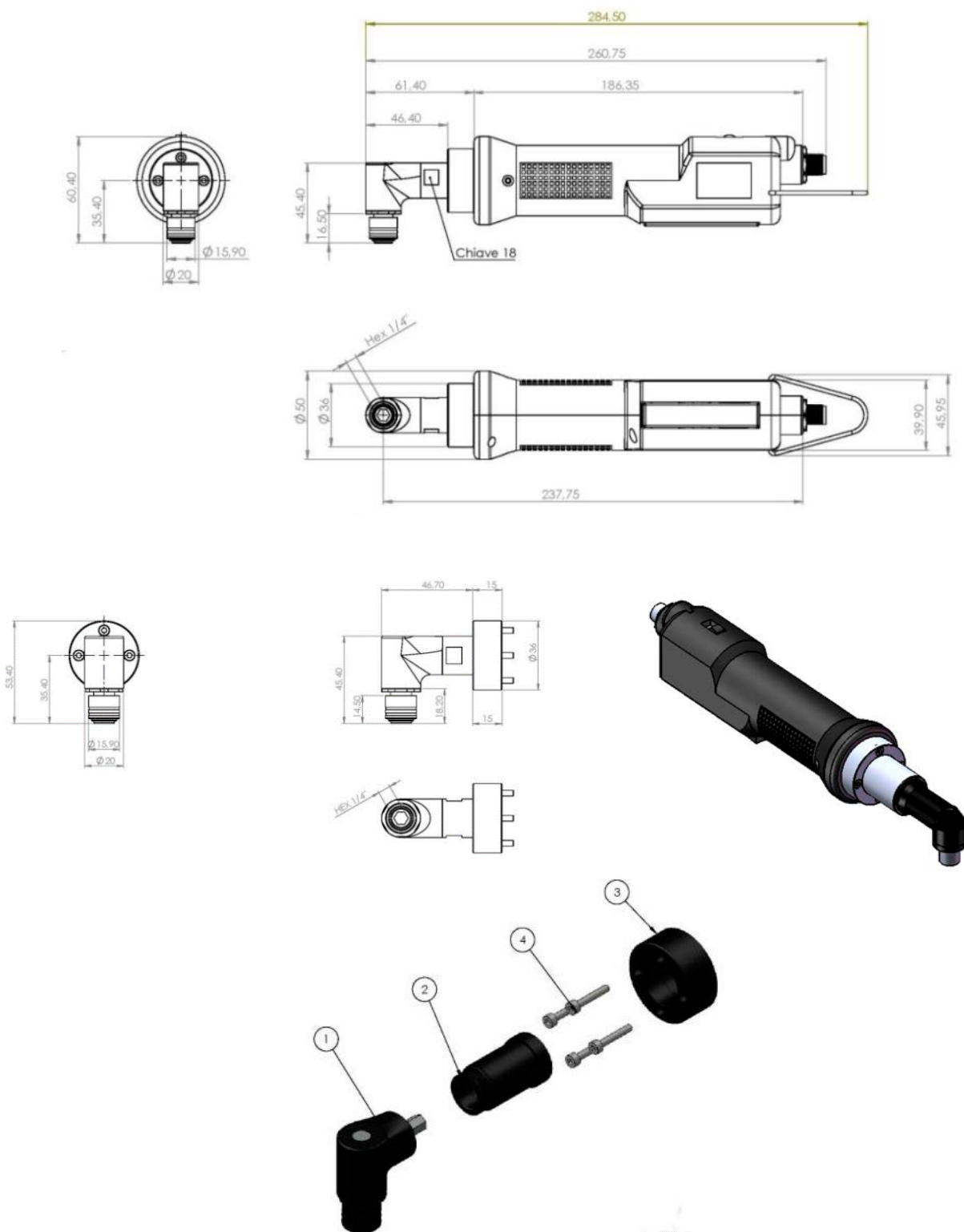
MARCA	DESCRIPCIÓN	CANTIDAD	CÓDIGO
1	Conector 5 pins	1	201666
2	Tapa	1	800311
3	Encoder	1	234530
	Chaveta y cable encoder	1	234530/F
	Leva encoder	1	244530/S
4	Motor PL3	1	231509/3M
	Motor PL6	1	231509/6M
	Motor PL10	1	231509/10M
	Motor PL15	1	231509/15M
5	Reductor PL3	1	231510/3M
	Reductor PL6	1	231510/6M
	Reductor PL10	1	231510/M
	Reductor PL15	1	231510/15M
6	Tornillo M3 x 6	3	801002
7	Cuerpo de aluminio	1	234510
8	Tornillo M3 x 6	4	231504/ZN
	Cable 8 pins, 2,5 m.	1	250063/N

DESPIECE PLUTO3ANG



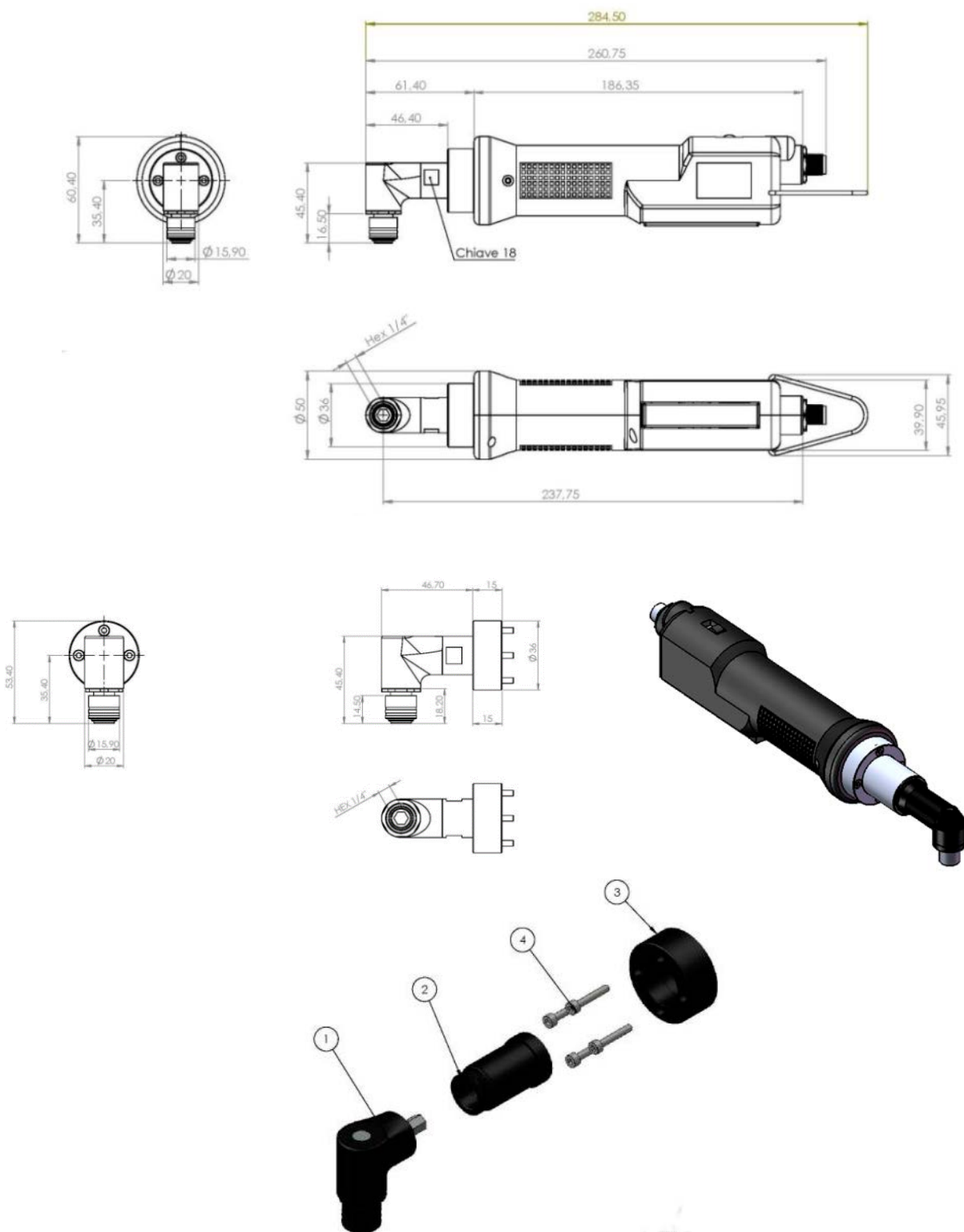
Marca	Descripción	Cantidad	Código
1	Cabezal	1	234521
2	Unión	1	234516
3	Anillo Fijación	1	234517
4	Tornillo M3 x 18	4	231506
5	Atornillador	1	PLUTO3D

DESPIECE PLUTO6ANG



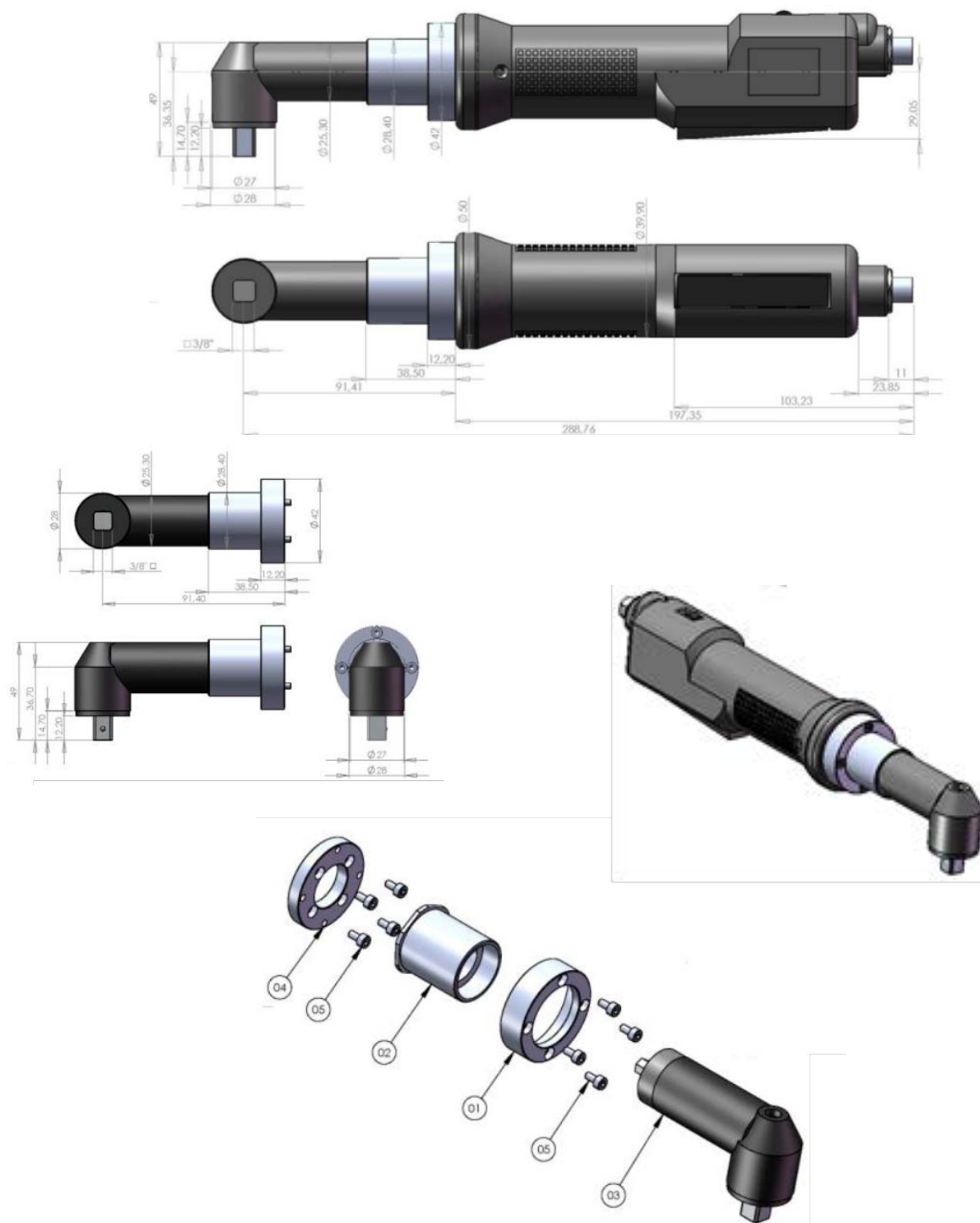
Marca	Descripción	Cantidad	Código
1	Cabezal	1	234521
2	Unión	1	234516
3	Anillo Fijación	1	234517
4	Tornillo M3 x 18	4	231506
5	Atornillador	1	PLUTO6D

DESPIECE PLUTO8ANG



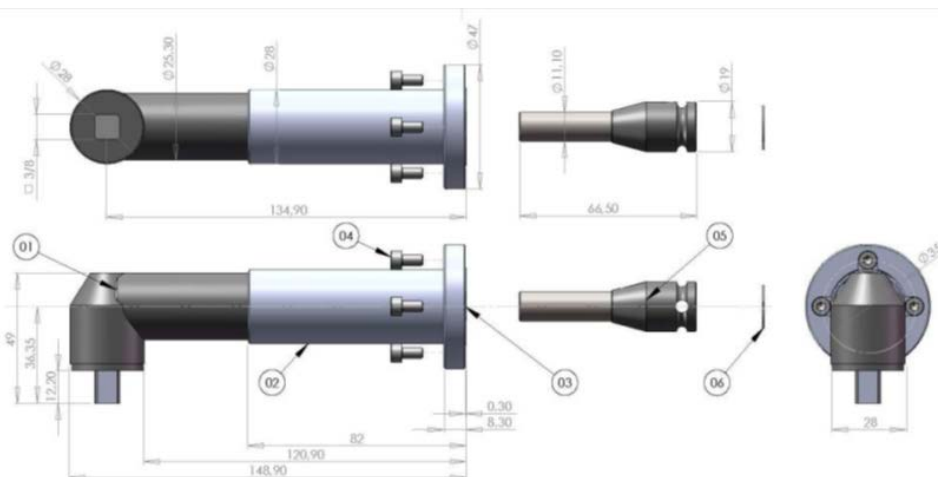
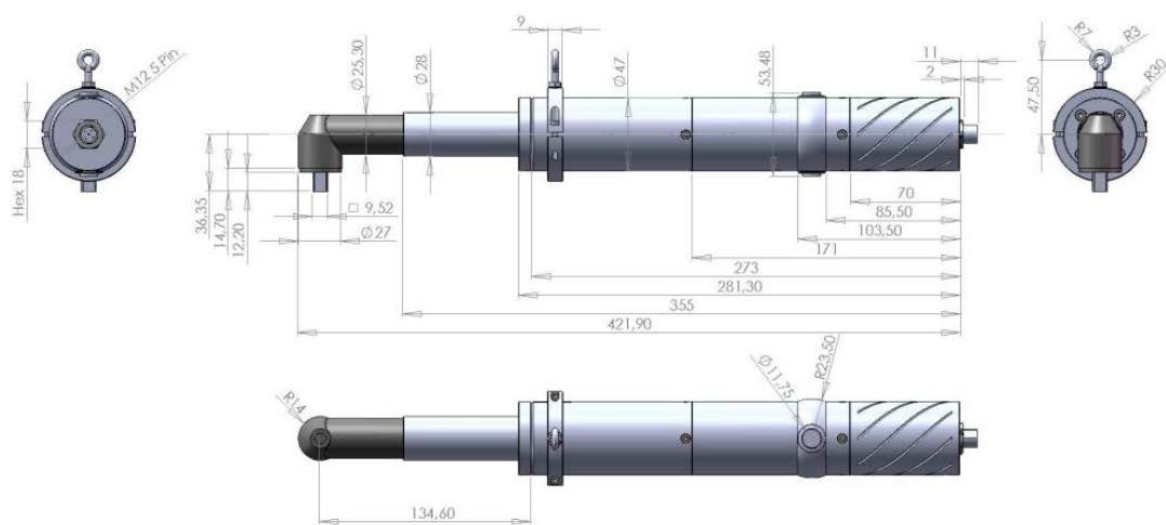
Marca	Descripción	Cantidad	Código
1	Cabezal	1	234521
2	Unión	1	234516
3	Anillo Fijación	1	234517
4	Tornillo M3 x 18	4	231506
5	Atornillador	1	PLUTO10D

DESPIECE PLUTO15ANG



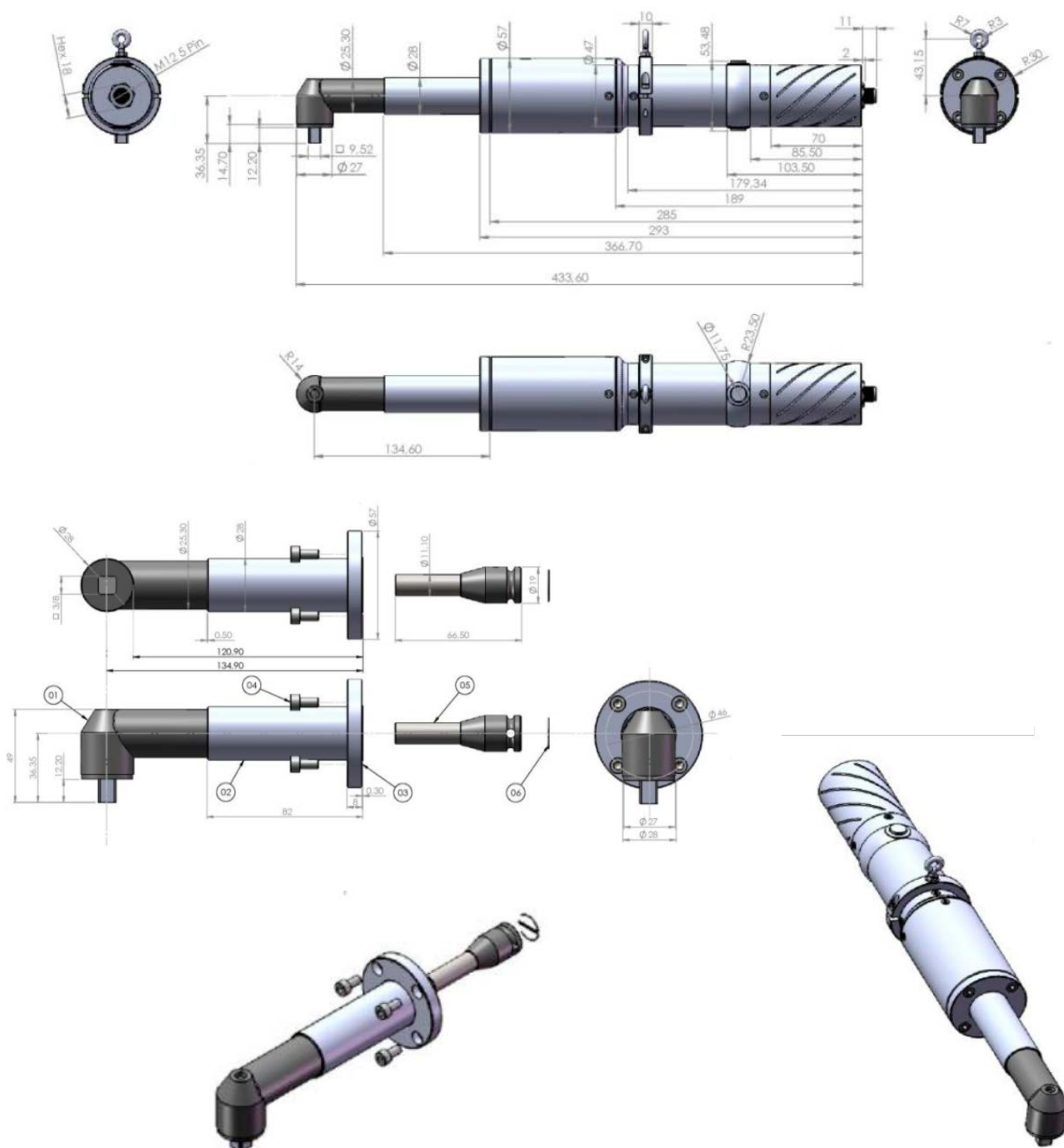
Marca	Descripción	Cantidad	Código
1	Anillo Fijación	1	234537
2	Unión	1	234538
3	Cabezal	1	234521/2
4	Anillo Fijación	1	234536
5	Tornillo M3 x 8	8	231508/ZN
6	Atornillador	1	PLUTO15D

DESPIECE PLUTO20ANG/SR



Marca	Descripción	Cantidad	Código
1	Cabezal	1	234521/2
2	Unión	1	234543
3	Anillo Fijación	1	234542
4	Tornillo M4 x 12	4	231507
5	Boca Magnética	1	FE-95-2M
6	Anillo de Seguridad	1	FE-1301C
7	Atomillador	1	PLUTO20/CA/SR

DESPIECE PLUTO30ANG/SR



Marca	Descripción	Cantidad	Código
1	Cabezal	1	234521/2
2	Unión	1	234543
3	Anillo Fijación	1	234544
4	Tornillo M5 x 10	4	231503
5	Boca Magnética	1	FE-95-2M
6	Anillo de Seguridad	1	FE-1301C
7	Atornillador	1	PLUTO35/CA/SR