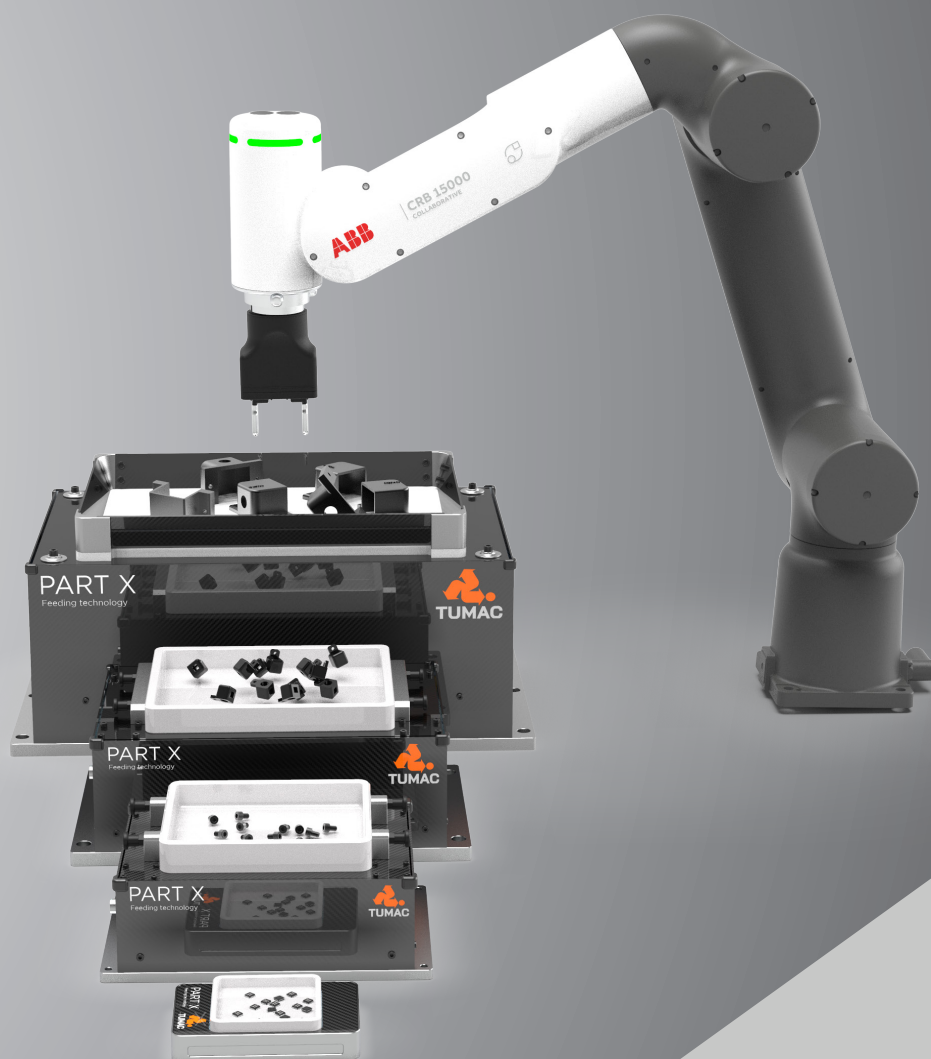




# PART X

Flexible feeding technology



UN SISTEMA FLESSIBILE

# PROFILO AZIENDALE

TUMAC Srl, con sede a S. Giuliano Milanese (Milano, ITALIA), è stata fondata nel 1965 dal Sig. Giuseppe Turati e successivamente diretta dalla figlia, Dott.sa Ornella Turati.

Dal 2017 l'azienda fa parte del gruppo INMAN. Oggi, dopo oltre 50 anni di ininterrotta attività, è orgogliosa di essere, una delle Aziende Leader nel settore dei sistemi e componenti a Tecnologia Vibrante, per l'automazione industriale.

I Prodotti ed i sistemi Customizzati proposti da TUMAC, trovano impiego nei più importanti settori INDUSTRIALI, dove vi sia la necessità di SELEZIONARE-ORIENTARE-ALIMENTARE, pezzi dalle forme e geometrie più svariate. Settori come; Automotive, Cosmetica, Imballaggio, Farmaceutica, Elettronica/Elettromeccanica, Prodotti per l'igiene della casa e della Persona, Food & Beverage, e nell' Industria del metallo, da molti anni utilizzano Prodotti TUMAC. L'esperienza ed il know-how di TUMAC, acquisito in oltre mezzo secolo, con la sua costante innovazione nel campo delle tecnologie della Vibrazione, ne fanno una Società particolarmente dinamica nel suo settore, dove si distingue nelle attività di Ricerca e Sviluppo.



## SERIES PART X FLEXIBLE FEEDERS



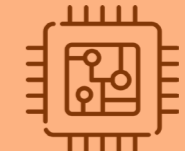
AUTOMOTIVE



INDUSTRIA  
ALIMENTARE



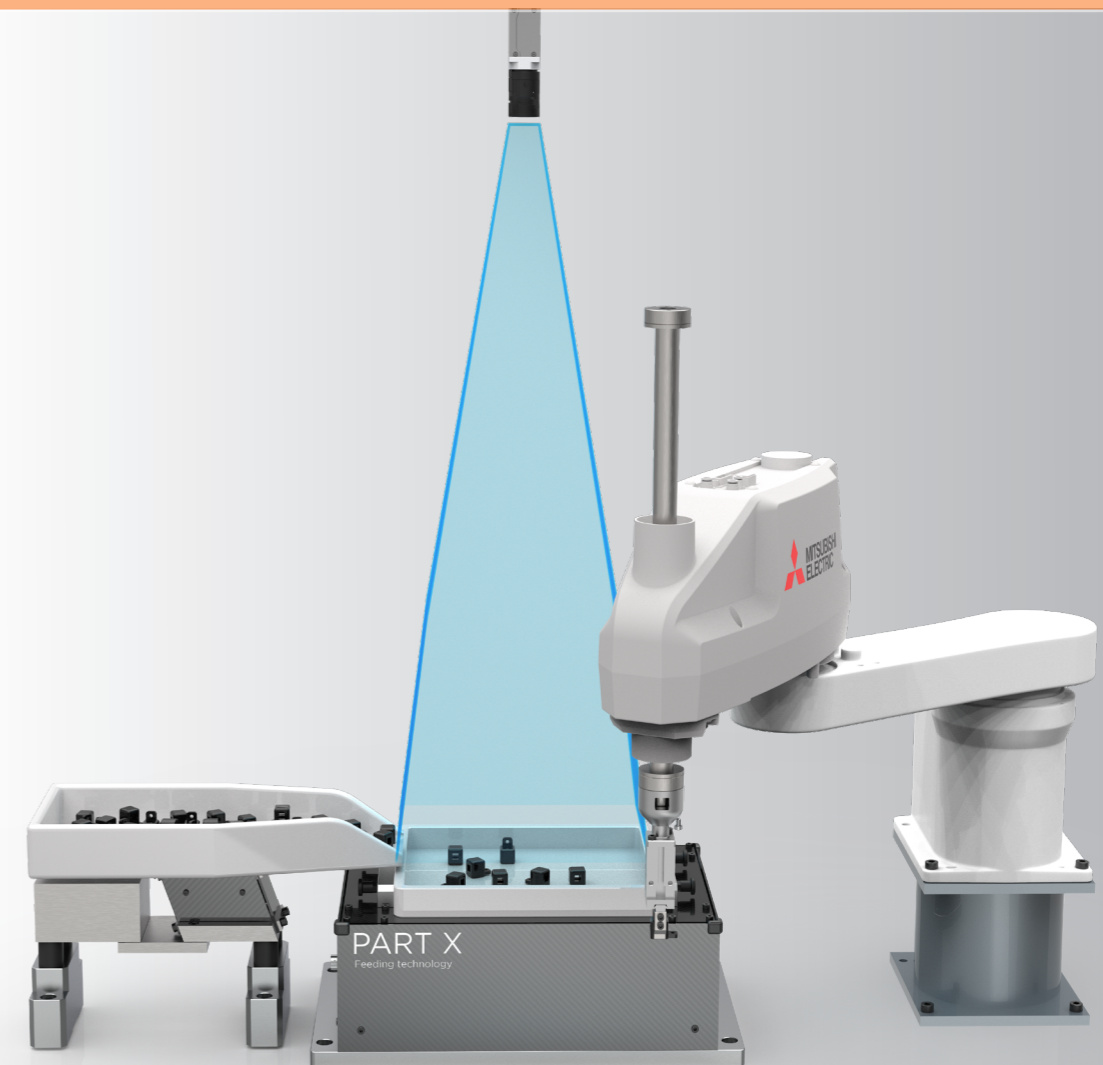
SENSIBILE



COMPONENTI  
ELETTRICI



MEDICALE



La vibrazione della PartX separa e orienta i componenti per il prelievo del robot. Una telecamera con software di visione localizza i componenti correttamente orientati e invia le coordinate al robot. Il sistema di visione rileva anche e regola il numero all'interno dell'alimentatore flessibile.

# PART X x STÄUBLI

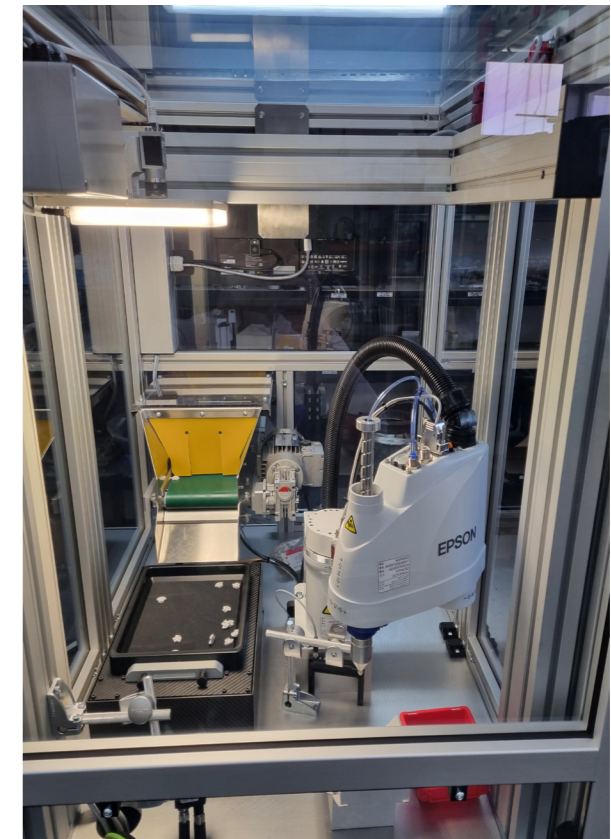


PartX viene utilizzato per l'alimentazione di spazzole per motori elettrici con il robot SCARA Stäubli. Questa applicazione offre una soluzione per le spazzole non selezionate: i nostri sistemi di alimentazione aprono automaticamente un portello, consentendo alle parti non selezionate di cadere in un vassoio.



## BENEFICI

- i pezzi sono sempre disponibili per il prelievo
- facile da configurare e utilizzare
- utile per geometrie complesse



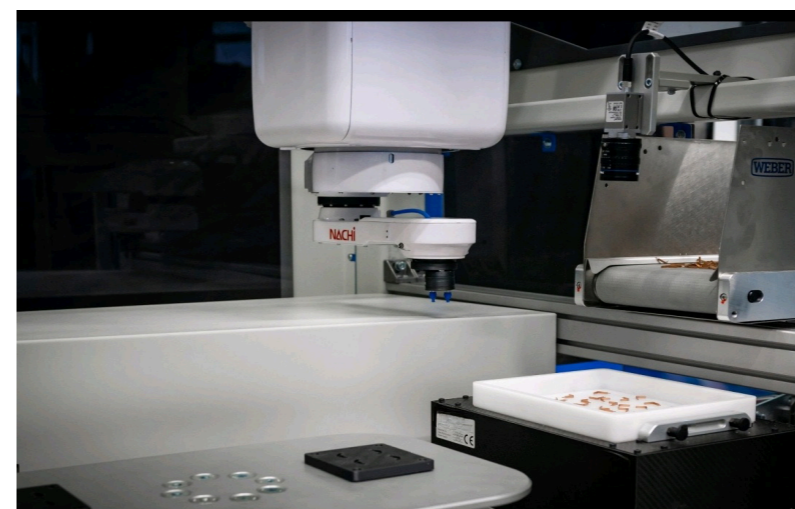
# PART X x EPSON®

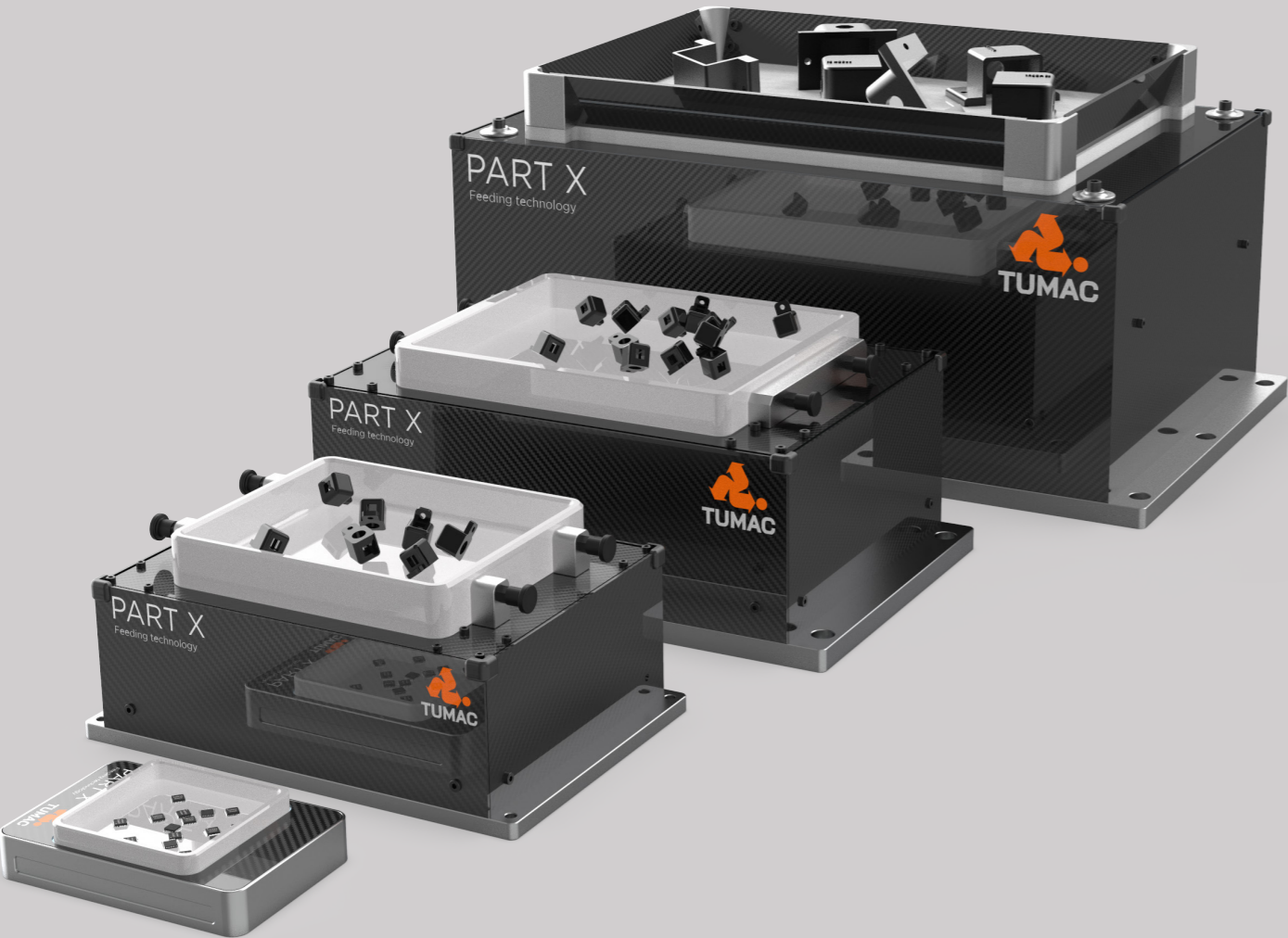
PartX viene utilizzato come applicazione con il robot Epson per l'alimentazione di materiali plastici medici. Il nostro prodotto è una soluzione efficace per quattro diverse parti, che variano in dimensioni, forma e peso.



## BENEFICI

- soluzione di dosaggio senza polvere
- contatto minimo tra le parti
- alta velocità di dosaggio per pezzo (1.3 sec)





# PART X MICRO

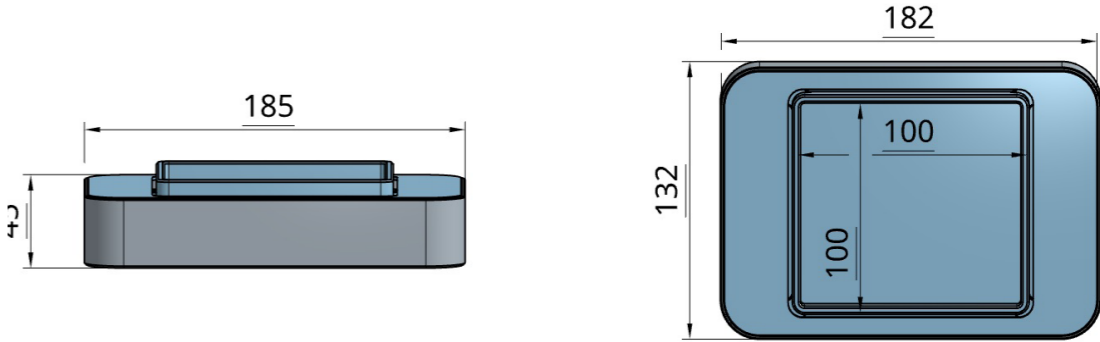
Ideal for parts from 1 to 10 mm.



## SPECIFICHE

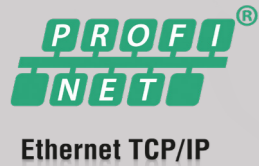
PART X Micro	
Parts	1 to 10 mm
Power suply	24V/4A
Communications	Profinet, TCP/IP
Software	PART X Configuration tool
Vibration plate	Flat, Holes (optional), Nests (optional)
Vibration direction	4 directions
Backlight	White (included) Red (optional) Green (optional)

## DIMENSIONS (mm)



# PART X S

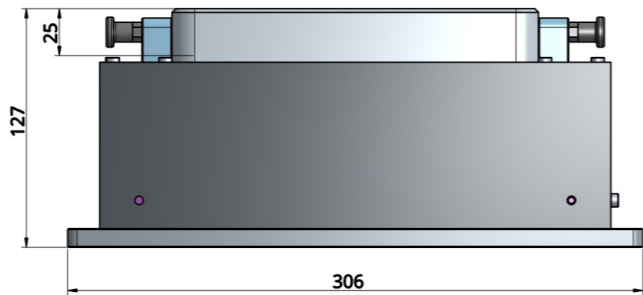
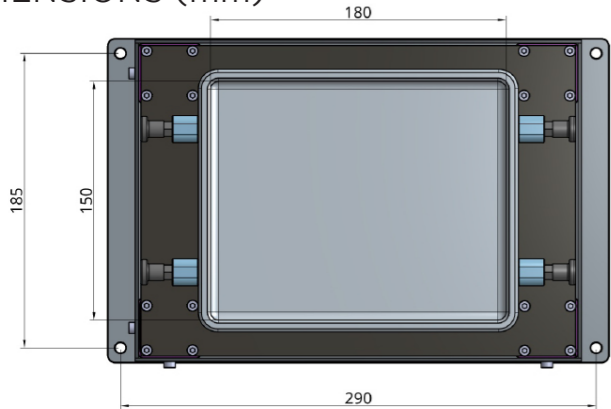
Ideal for parts from 10 to 40 mm.



## SPECIFICHE

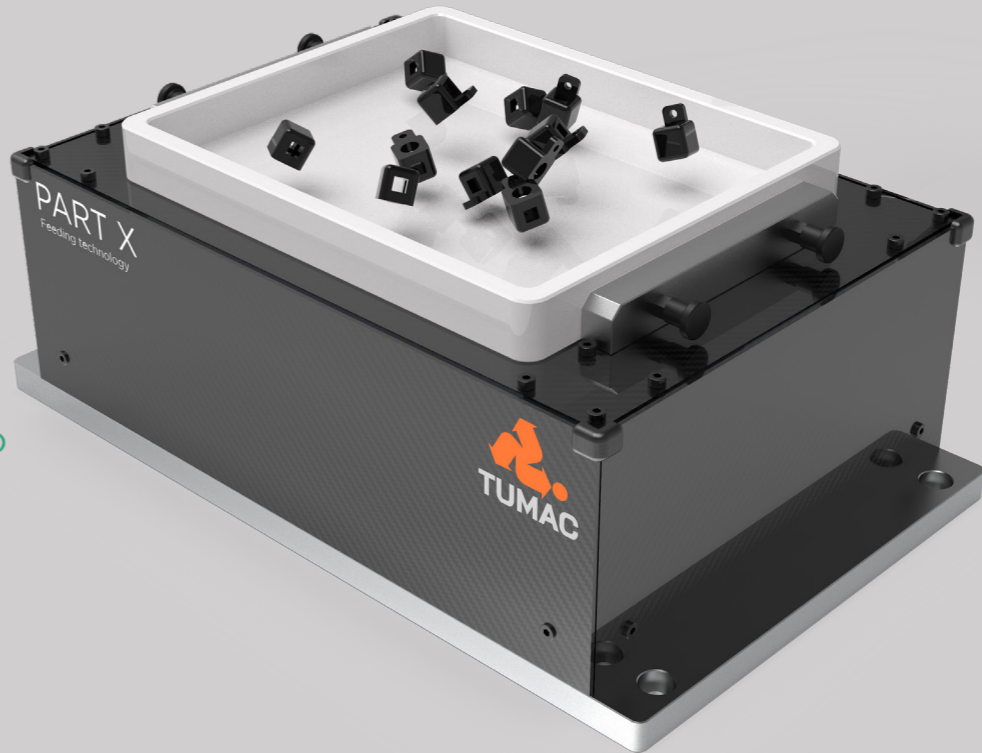
PART X S	
Parts	10 to 40 mm
Power suply	24V/4A
Communications	Profinet, TCP/IP
Software	PART X Configuration tool
Vibration plate	Flat, Holes (optional), Nests (optional)
Vibration direction	4 directions
Backlight	White (included) Red (optional) Green (optional)

## DIMENSIONS (mm)



# PART X 1

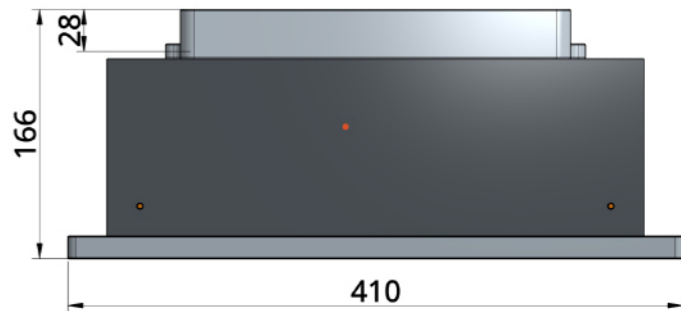
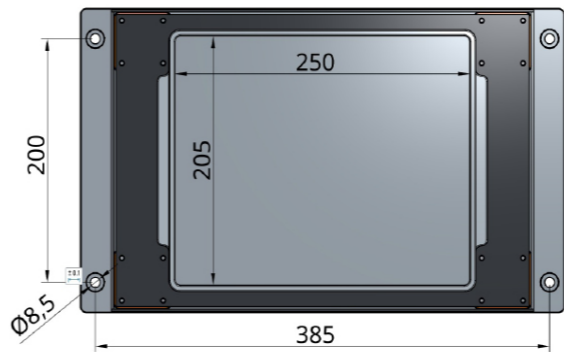
Ideal for parts from 20 to 60 mm.



## SPECIFICHE

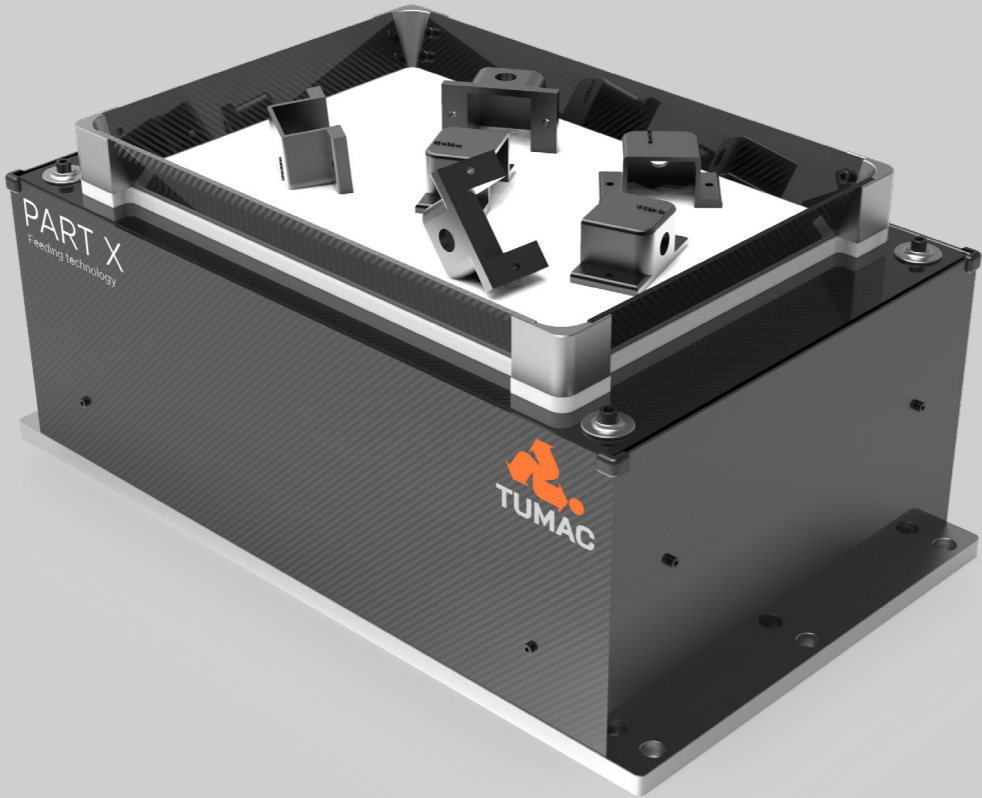
PART X 1	
Parts	20 to 60 mm
Power suply	24V/6A
Communications	Profinet, TCP/IP
Software	PART X Configuration tool
Vibration plate	Flat, Holes (optional), Nests (optional)
Vibration direction	4 directions
Backlight	White (included) Red (optional) Green (optional)

## DIMENSIONS (mm)



# PART X 2

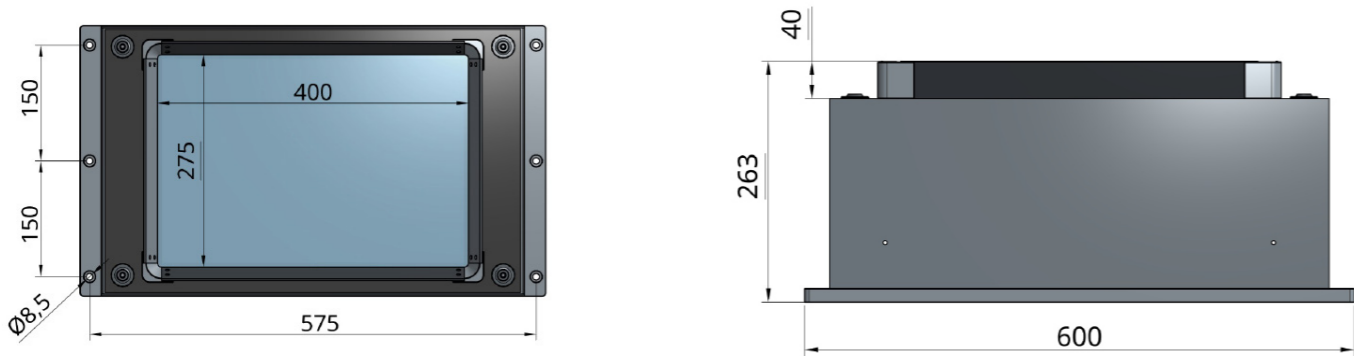
Ideal for parts from 50 to 120 mm.



## SPECIFICHE

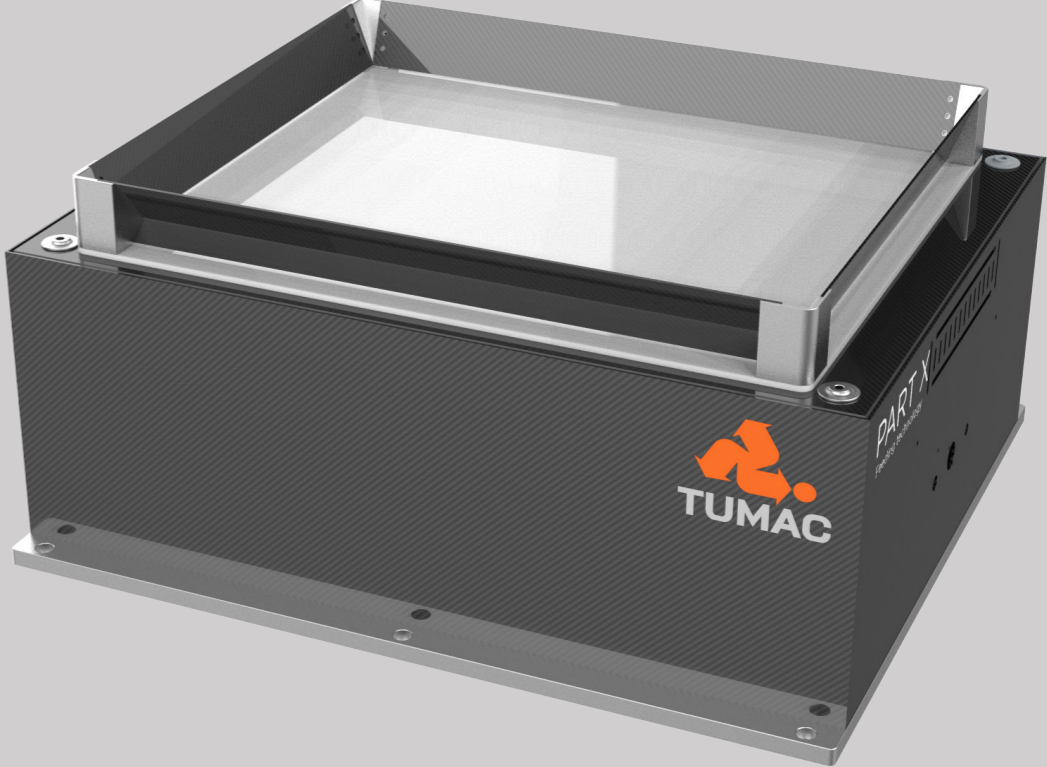
PART X 2	
Parts	50 to 120 mm
Power suply	24V/8A
Communications	Profinet, TCP/IP
Software	PART X Configuration tool
Vibration plate	Flat, Holes (optional), Nests (optional)
Vibration direction	4 directions
Backlight	White (included) Red (optional) Green (optional)

## DIMENSIONS (mm)



# PART X MAX

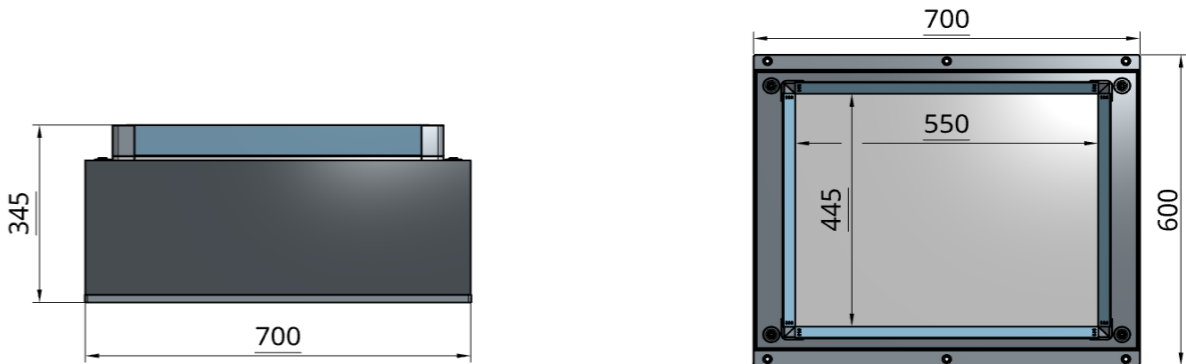
Ideal for parts from 80 to 250 mm.



## SPECIFICHE

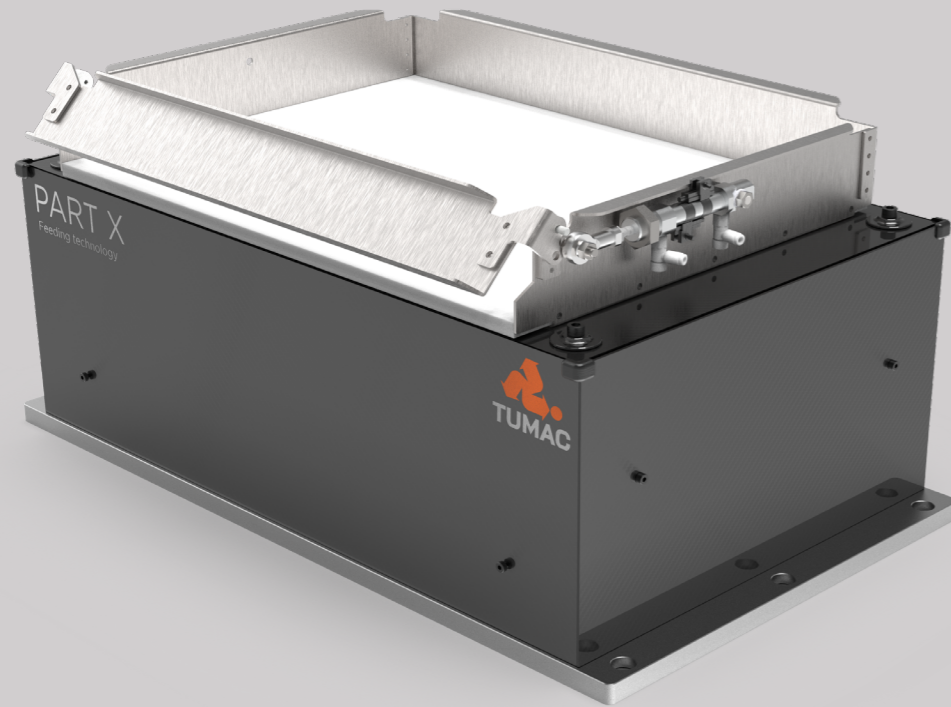
PART X MAX	
Parts	80 to 250 mm
Power suply	24V/10A
Communications	Profinet, TCP/IP
Software	PART X Configuration tool
Vibration plate	Flat, Holes (optional), Nests (optional)
Vibration direction	4 directions
Backlight	White (included) Red (optional) Green (optional)

## DIMENSIONS (mm)



# PART X PURGE SYSTEM

SISTEMA DI SVUOTAMENTO AUTOMATICO



In sintesi, il sistema di purga dell'alimentatore flessibile del robot è un elemento critico per garantire un'automazione efficiente e affidabile. Rimuovendo i componenti indesiderati, il sistema di purga contribuisce a mantenere un'alta produttività, ridurre gli errori e assicurare la qualità delle operazioni di prelievo del robot.



VIBRATORI INDUSTRIALI TUMAC srl

Via Della Liberazione 33/35  
San Giuliano Milanese (MI)  
20098 Italia  
info@tumac.it

+39 02 98281013